

Holstein ABS Distrigene

24. April 2020





Holstein Résumé génétique

TransitionRight®



Ferti. doses



RWD uniquement taureaux ABS



Selection Index

NM\$	+390
TPI	+2486
CM\$	+410
GM\$	+336
FMS\$	+350

*TPI is a registered trademark of the Holstein Association USA

Potential Genetic Conditions

CD, CV, HH2C, HH5C

94H018318	ABSTRACT
 29H018296	ACHIEVER
 29H018960	ACURA
94H018820	ADDISON*RC
94H014105	AFTERSHOCK
29H018071	ALAN
94H018241	AMMO-P*RC
94H018848	ANGLER
29H018158	APPLEJAX
29H00906	ARBOR-RED
94H018700	ARTIST
94H018656	ATMOSPHERE
29H017944	BOURBON
29H018647	BRANTLEY
94H018736	BRIGADE
29H018937	BUNDLE
29H016909	COMMANDER
29H018081	COMRADE
29H017404	CONAN-PP-RED
29H018693	CRIMSON
94H017993	DANIEL*RC
94H018518	DENVER
94H013666	DESTROY*RC
29H018093	DRAKE
29H00908	ECLIPSE-RED
29H017875	ENDEAVOR
29H018163	FRANSISCO
94H00909	FUSION-P-RED
29H018689	HONDA

Production

Lait	+569 Lbs	87% CD
MP	+27 Lbs	+0.03%
MG	+46 Lbs	+0.09%

Santé & Fertilité

LGF	+2.6	82% CD
Durabilité	-0.1	74% CD
Fertilité	-0.5	81% CD
CEL	2.87	85% CD
Taux de conception génisses	+0.7	80% CD
Taux de conception vaches	-0.1	81% CD
AHI	103	

Index Vêlage

Naissance	8.0%	89% CD	5370 Obs
Vêlage	7.6%	77% CD	1142 Obs
Veaux morts nés (taureaux)	8.0%	83% CD	5040 Obs
Veaux Morts Nés (filles)	6.5%	73% CD	1025 Obs





Conformation

	-2	-1	0	1	2	
Type						1.47
Mamelle						1.36
Membres						0.61
Capacité						0.45
Taille						1.35 Grand
Puissance						0.65 Fort
Profondeur de corps						0.76 Profond
Angularité						1.15 Angulaire
Inclinaison de bassin						0.10 Incliné
Largeur aux ischions						0.91 Large
Membres vue de côté						-0.06 Straight
Membres vue arrière						0.85 Droit
Angle du pied						0.87 Fort
Pointage membres						0.89 Haut
Attache avant						1.71 Fort
Hauteur att. arrière						2.04 Haut
Largeur att. arrière						1.87 Large
Ligament						0.78 Fort
Profondeur de Mamelle						1.39 Peu profond
Placement trayons avant						0.57 rapprochés
Placement trayons arrière						0.58 rapprochés
Longueur des trayons						0.03 Long



Bull Search

24. April 2020

29H018708	KENOBI
29H018073	KIMBALL*RC
29H018343	MEDLEY
29H019012	PETRO
94H018942	PILEUP
29H018642	PRESLEY-PP
 29H019010	PRINCE
29H018373	PROPHECY
94H019324	RADAR
94H019189	RADIO
 29H020006	RAINSTORM-RED
29H018337	RAWHIDE
 29H017459	RUBELS-RED
29H018442	RUSH-PP*RC
29H018691	SAMARITAN
94H018609	SANDSTORM
 29H017442	SHIMMER*RC
29H017573	SILVER
29H018611	SKYWALKER
29H018208	SPECTRE
29H018285	SPLENDID-P*RC
29H016667	TOPSY
29H018545	YODA



ABSTRACT 94HO18318 KHW SILVER ABSTRACT-ET

pédigrée

- SIRE: SEAGULL-BAY SILVER-ET
- DAM: KHW MCCUTCHEN AFLIRT-ET
- MGS: DE-SU BKM MCCUTCHEN 1174-ET
- MGD: KAMPS-HOLLOW ALTITUDE-ET
- MGGS: REGANCREST ELTON DURHAM-ET

Données réelles du terrain

TransitionRight®



Ferti. doses



1683 Obs

Numéro	003128204853
Nom	KHW SILVER ABSTRACT-ET
statut	99%-NA
Date de naissance	2015-07-12
%consang. attendu	8.5%
aAa	243
DMS	123,126
Kappa Caséine	AB
Beta Caséine	A2/A2
IB-M/USA	04/2020
Propriétaire	ABS Global

Production

Filles: 226 | Troupeaux: 112 | NM\$: +128 | TPI: +2218

Lait	+7 Lbs	94% CD
MP	+2 Lbs	+0.01%
MG	+12 Lbs	+0.04%
CMS\$	+134	
GM\$	+69	
FM\$	+116	

Santé & Fertilité

LGF	+1.0	87% CD
Durabilité	-1.9	73% CD
Fertilité	-2.0	86% CD
CEL	2.83	91% CD
Taux de conception génisses	-1.3	84% CD
Taux de conception vaches	-2.9	86% CD
AHI	106	

Genes recésifs CV, HH1T, HH2T, HH3T, HH4T, HH5T, HH6T, TC, TD, TL, TN, TR, TY

Index Vêlage

Naissance	8.1%	95% CD	952 Obs
Vêlage	6.1%	74% CD	65 Obs
Veaux morts nés (taureaux)	8.2%	88% CD	905 Obs
Veaux Morts Nés (filles)	5.4%	73% CD	64 Obs

Conformation

Filles: 54 | Troupeaux: 34 | CD Type: 89%

	-2	-1	0	1	2	
Type						2.31
Mamelle						2.23
Membres						1.71
Capacité						1.25
Taille						2.24 Grand
Puissance						1.13 Fort
Profondeur de corps						1.16 Profond
Angularité						0.98 Angulaire
Inclinaison de bassin						0.06 Incliné
Largeur aux ischions						1.68 Large
Membres vue de côté						0.67 Courbé
Membres vue arrière						2.61 Droit
Angle du pied						1.95 Fort
Pointage membres						1.92 Haut
Attache avant						3.00 Fort
Hauteur att. arrière						2.63 Haut
Largeur att. arrière						2.42 Large
Ligament						1.84 Fort
Profondeur de Mamelle						2.94 Peu profond
Placement trayons avant						1.15 rapprochés
Placement trayons arrière						0.90 rapprochés
Longueur des trayons						0.08 Long

ACHIEVER 29H018296 ABS ACHIEVER-ET

pédigrée

- SIRE: WOODCREST MOGUL YODER-ET
- DAM: COMPASS-TRT AMRC AE J925-ET
- MGS: APINA ALTAEMBASSY-ET
- MGD: SEAGULL-BAY MISS AMERICA-ET
- MGGS: ROYLANE SOCRA ROBUST-ET

Données réelles du terrain

TransitionRight®



Ferti. doses



12468 Obs

Numéro	003128557482
Nom	ABS ACHIEVER-ET
statut	99%-NA
Date de naissance	2015-11-15
%consang. attendu	8.8%
aAa	423
DMS	345,456
Kappa Caséine	BB
Beta Caséine	A2/A2
CDCB	04/2020
Propriétaire	ABS Global



DTR: Ms DG-TM Achiever Boom-ET GP-82, Tom Mercuro, Rocky Ridge, MD

Production

Filles: 156 | Troupeaux: 38 | NM\$: +819 | TPI: +2835

Lait	+513 Lbs	95% CD
MP	+33 Lbs	+0.06%
MG	+113 Lbs	+0.33%
CMS\$	+852	
GM\$	+718	
FM\$	+750	

Santé & Fertilité

LGF	+5.2	87% CD
Durabilité	+3.9	73% CD
Fertilité	0.0	83% CD
CEL	2.77	90% CD
Taux de conception génisses	+1.4	85% CD
Taux de conception vaches	+0.7	82% CD
AHI	103	

Genes recéssifs HH1T, HH2T, HH3T, HH4T, HH5C, HH6T, TC, TD, TL, TN, TV, TY

Index Vêlage

Naissance	6.4%	99% CD	4431 Obs
Vêlage	6.9%	98% CD	31 Obs
Veaux morts nés (taureaux)	6.7%	97% CD	4219 Obs
Veaux Morts Nés (filles)	5.3%	97% CD	22 Obs

Conformation

Filles: 26 | Troupeaux: 10 | CD Type: 87%

	-2	-1	0	1	2	
Type						0.17
Mamelle						0.52
Membres						0.64
Capacité						-0.92
Taille						-1.08 Court
Puissance						-0.81 Frêle
Profondeur de corps						-1.01 Peu profond
Angularité						-0.07 Serré
Inclinaison de bassin						0.01 Incliné
Largeur aux ischions						-0.22 Étroit
Membres vue de côté						-1.17 Straight
Membres vue arrière						0.91 Droit
Angle du pied						-0.38 Basse
Pointage membres						0.31 Haut
Attache avant						0.16 Fort
Hauteur att. arrière						0.51 Haut
Largeur att. arrière						0.47 Large
Ligament						-0.01 Faible
Profondeur de Mamelle						-0.21 Profond
Placement trayons avant						0.54 rapprochés
Placement trayons arrière						0.74 rapprochés
Longueur des trayons						-0.27 Short



pédigrée

- SIRE: ABS ACHIEVER-ET
- DAM: PINE-TREE 9882 PROF 7019-ET
- MGS: S-S-I PARTYROCK PROFIT-ET
- MGD: OCD SUPERSIRE 9882-ET
- MGGS: SEAGULL-BAY SUPERSIRE-ET

Données réelles du terrain

TransitionRight®



Ferti. doses



983 Obs

Numéro	003142332520
Nom	PINE-TREE ACURA-ET
statut	99%-I
Date de naissance	2017-11-25
%consang. attendu	8.8%
aAa	243
DMS	
Kappa Caséine	AB
Beta Caséine	A2/A2
CDCB	04/2020
Propriétaire	ABS Global



DAM: Pine-Tree 9882 Prof 7019-ET VG-85

Production

Filles: 0 | Troupeaux: 0 | NM\$: +813 | TPI: +2899

Lait	+1530 Lbs	80% CD
MP	+58 Lbs	+0.04%
MG	+89 Lbs	+0.10%
CMS\$	+836	
GM\$	+718	
FM\$	+766	

Santé & Fertilité

LGF	+6.9	76% CD
Durabilité	+4.0	69% CD
Fertilité	+0.7	74% CD
CEL	2.86	78% CD
Taux de conception génisses	+2.3	72% CD
Taux de conception vaches	+2.0	74% CD
AHI	107	
Genes recéssifs	HH1T, HH2T, HH3T, HH4T, HH5T, HH6T, TC, TD, TL, TN, TR, TV, TY	

Index Vêlage

Naissance	8.7%	81% CD	76 Obs
Vêlage	7.0%	69% CD	0 Obs
Veaux morts nés (taureaux)	8.2%	71% CD	76 Obs
Veaux Morts Nés (filles)	5.8%	63% CD	0 Obs

Conformation

Filles: 0 | Troupeaux: 0 | CD Type: 78%

	-2	-1	0	1	2	
Type						0.57
Mamelle						0.38
Membres						0.17
Capacité						-0.43
Taille						0.16 Grand
Puissance						-0.03 Frêle
Profondeur de corps						0.03 Profond
Angularité						1.08 Angulaire
Inclinaison de bassin						1.54 Incliné
Largeur aux ischions						0.37 Large
Membres vue de côté						-0.71 Straight
Membres vue arrière						0.57 Droit
Angle du pied						-0.31 Basse
Pointage membres						0.14 Haut
Attache avant						0.15 Fort
Hauteur att. arrière						1.18 Haut
Largeur att. arrière						1.09 Large
Ligament						-0.28 Faible
Profondeur de Mamelle						-0.64 Profond
Placement trayons avant						0.14 rapprochés
Placement trayons arrière						0.05 rapprochés
Longueur des trayons						0.05 Long

ADDISON*RC 94HO18820 FARNEAR ARIA ADDISON EWL-ET

pédigrée

- SIRE: MAVERICK CRUSH
- DAM: FARNEAR TBR ARIA ADLER-ET
- MGS: DE-SU BKM MCCUTCHEN 1174-ET
- MGD: MS APPLES ARIA-ET
- MGGS: SCIENTIFIC DESTROY-ET

Données réelles du terrain

TransitionRight®



Ferti. doses

Numéro	003143160110
Nom	FARNEAR ARIA ADDISON EWL-ET
statut	99%-I
Date de naissance	2017-03-29
%consang. attendu	7.8%
aAa	324
DMS	123,126
Kappa Caséine	AE
Beta Caséine	A1/A2
CDCB	04/2020
Propriétaire	ABS Global



DTR: Lyn-Vale Julieann-Red, Mitchell Coleman & Kestin & Kinley Martin, CA

Production

Filles: 0 | Troupeaux: 0 | NM\$: -99 | TPI: +2056

Lait	-600 Lbs	80% CD
MP	-16 Lbs	+0.01%
MG	-11 Lbs	+0.04%
CM\$	-87	
GM\$	-111	
FM\$	-120	

Santé & Fertilité

LGF	-0.2	77% CD
Durabilité	-2.9	71% CD
Fertilité	-1.1	76% CD
CEL	2.56	78% CD
Taux de conception génisses	+0.2	72% CD
Taux de conception vaches	-1.6	75% CD
AHI	109	
Genes recéssifs	HH1T, HH2T, HH3T, HH4T, HH5T, HH6T, RC, TC, TD, TL, TN, TV, TY	

Index Vêlage

Naissance	9.1%	91% CD	480 Obs
Vêlage	9.3%	70% CD	0 Obs
Veaux morts nés (taureaux)	10.0%	83% CD	450 Obs
Veaux Morts Nés (filles)	8.4%	63% CD	0 Obs

Conformation

Filles: 0 | Troupeaux: 0 | CD Type: 80%

	-2	-1	0	1	2	
Type						2.82
Mamelle						2.14
Membres						1.38
Capacité						2.30
Taille						3.24 Grand
Puissance						1.93 Fort
Profondeur de corps						2.03 Profond
Angularité						1.06 Angulaire
Inclinaison de bassin						0.16 Incliné
Largeur aux ischions						2.93 Large
Membres vue de côté						1.02 Courbé
Membres vue arrière						1.84 Droit
Angle du pied						2.19 Fort
Pointage membres						2.01 Haut
Attache avant						3.44 Fort
Hauteur att. arrière						2.73 Haut
Largeur att. arrière						2.51 Large
Ligament						1.83 Fort
Profondeur de Mamelle						3.05 Peu profond
Placement trayons avant						1.67 rapprochés
Placement trayons arrière						1.67 rapprochés
Longueur des trayons						0.59 Long



Bull Search

24. April 2020

AFTERSHOCK 94HO14105 MS ATLEES SHT AFTERSHOCK-ET

pédigrée

- SIRE: PICSTON SHOTTLE-ET
- DAM: MD-DELIGHT DURHAM ATLEE-ET
- MGS: REGANCREST ELTON DURHAM-ET
- MGD: MD-DELIGHT STRM AMBERLEE-ET
- MGGS: MAUGHLIN STORM-ET

Données réelles du terrain

TransitionRight®



Ferti. doses



20600 Obs

Numéro	000065249839
Nom	MS ATLEES SHT AFTERSHOCK-ET
statut	100%-NA
Date de naissance	2007-12-01
%consang. attendu	7.9%
aAa	216
DMS	234
Kappa Caséine	AE
Beta Caséine	A1/A1
IB-M/USA	04/2020
Propriétaire	ABS Global



DTR: Butlerview Aftersh April-ET EX-95, Ryan Lauber, Union Grove, WI

Production

Filles: 42940 | Troupeaux: 11954 | NM\$: -288 | TPI: +1662

Lait	-478 Lbs	99% CD
MP	-32 Lbs	-0.06%
MG	-23 Lbs	-0.02%
CMS\$	-316	
GM\$	-325	
FM\$	-228	

Santé & Fertilité

LGF	-0.4	99% CD
Durabilité	-1.4	98% CD
Fertilité	-2.5	99% CD
CEL	2.94	99% CD
Taux de conception génisses	-0.6	98% CD
Taux de conception vaches	-3.3	99% CD
AHI	102	
Genes recéssifs	HH1T, HH2T, HH3T, HH4T, HH5C, HH6T, TC, TD, TL, TV, TY	

Index Vêlage

Naissance	8.9%	99% CD	56129 Obs
Vêlage	13.1%	99% CD	19708 Obs
Veaux morts nés (taureaux)	11.2%	99% CD	52691 Obs
Veaux Morts Nés (filles)	11.0%	99% CD	18092 Obs

Conformation

Filles: 25365 | Troupeaux: 7939 | CD Type: 99%

	-2	-1	0	1	2	
Type						1.44
Mamelle						1.08
Membres						0.61
Capacité						0.85
Taille						0.98 Grand
Puissance						1.11 Fort
Profondeur de corps						1.47 Profond
Angularité						1.48 Angulaire
Inclinaison de bassin						-0.84 Ischions hauts
Largeur aux ischions						2.40 Large
Membres vue de côté						0.56 Courbé
Membres vue arrière						0.14 Droit
Angle du pied						1.00 Fort
Pointage membres						0.95 Haut
Attache avant						1.15 Fort
Hauteur att. arrière						1.77 Haut
Largeur att. arrière						1.63 Large
Ligament						1.58 Fort
Profondeur de Mamelle						0.75 Peu profond
Placement trayons avant						-0.12 Wide
Placement trayons arrière						0.24 rapprochés
Longueur des trayons						1.11 Long

ALAN 29H018071 SEAGULL-BAY ALAN-ET

pédigrée

- SIRE: SEAGULL-BAY SILVER-ET
- DAM: DEBOER SUPERSIRE AMERA-ET
- MGS: SEAGULL-BAY SUPERSIRE-ET
- MGD: DEBOER DIGGER AMIE-ET
- MGGS: RONELEE GOLD DIGGER-ET

Données réelles du terrain

TransitionRight®

★★★★★

Ferti. doses

★★★★★

24721 Obs

Numéro	003124720407
Nom	SEAGULL-BAY ALAN-ET
statut	100%-NA
Date de naissance	2014-12-27
%consang. attendu	9.1%
aAa	534
DMS	456,561
Kappa Caséine	AB
Beta Caséine	A1/A2
IB-M/USA	04/2020
Propriétaire	ABS Global



DTR: ABC Alan 5144-Grade GP-84, ABC Farm, Canastota, NY

Production

Filles: 1884 | Troupeaux: 333 | NM\$: +406 | TPI: +2391

Lait	+268 Lbs	99% CD
MP	+16 Lbs	+0.03%
MG	+55 Lbs	+0.16%
CMS\$	+422	
GM\$	+354	
FM\$	+372	

Santé & Fertilité

LGF	+3.2	90% CD
Durabilité	+0.2	75% CD
Fertilité	0.0	93% CD
CEL	2.83	98% CD
Taux de conception génisses	-0.1	93% CD
Taux de conception vaches	+1.0	93% CD
AHI	111	
Genes recésifs	HH1T, HH2T, HH3T, HH4T, HH5T, HH6T, TC, TD, TL, TN, TR, TV, TY	

Index Vêlage

Naissance	7.0%	99% CD	5253 Obs
Vêlage	5.8%	91% CD	595 Obs
Veaux morts nés (taureaux)	7.1%	97% CD	4461 Obs
Veaux Morts Nés (filles)	4.1%	91% CD	512 Obs

Conformation

Filles: 189 | Troupeaux: 69 | CD Type: 94%

	-2	-1	0	1	2	
Type			█			0.16
Mamelle			█			0.12
Membres			█			0.59
Capacité			█			0.73
Taille			█			0.27 Grand
Puissance			█			0.60 Fort
Profondeur de corps			█			0.09 Profond
Angularité		█				-0.80 Serré
Inclinaison de bassin			█			1.03 Incliné
Largeur aux ischions		█				-0.86 Etroit
Membres vue de côté		█				-1.24 Straight
Membres vue arrière			█			0.78 Droit
Angle du pied			█			1.41 Fort
Pointage membres			█			0.54 Haut
Attache avant			█			-0.12 Faible
Hauteur att. arrière			█			0.63 Haut
Largeur att. arrière			█			0.58 Large
Ligament			█			-0.07 Faible
Profondeur de Mamelle		█				-0.35 Profond
Placement trayons avant			█			0.35 rapprochés
Placement trayons arrière			█			0.70 rapprochés
Longueur des trayons			█			0.91 Long



Bull Search

24. April 2020

AMMO-P*RC 94HO18241 MR LEANINGHOUSE AMMO-P-ET

pédigrée

- SIRE: MORNINGVIEW MCC KINGBOY-ET
- DAM: MS ROLL-N-VEW ALTHEA-RED-ET
- MGS: LIRR SPECIAL EFFECTP-RED-ET
- MGD: MS APPLES ALEXIS
- MGGS: PICSTON SHOTTLE-ET

Données réelles du terrain

TransitionRight®



Ferti. doses



2413 Obs

Numéro	000074146951
Nom	MR LEANINGHOUSE AMMO-P-ET
statut	99%-NA
Date de naissance	2015-03-25
%consang. attendu	7.7%
aAa	234
DMS	234,123
Kappa Caséine	AB
Beta Caséine	A2/A2
IB-M/USA	04/2020
Propriétaire	ABS Global



DTR: Luck-E Ammo Artillery-ET VG-88, Luck-E Holsteins, Hampshire, IL

Production

Filles: 615 | Troupeaux: 343 | NM\$: -90 | TPI: +2057

Lait	+403 Lbs	97% CD
MP	+3 Lbs	-0.03%
MG	+3 Lbs	-0.04%
CM\$	-105	
GM\$	-115	
FM\$	-57	

Santé & Fertilité

LGF	-2.1	88% CD
Durabilité	-3.8	72% CD
Fertilité	-1.8	88% CD
CEL	3.02	94% CD
Taux de conception génisses	-2.9	89% CD
Taux de conception vaches	-2.7	88% CD
AHI	94	
Genes recésifs	HH1T, HH2T, HH3T, HH4T, HH5C, HH6T, PC, RC, TC, TD, TL, TN, TV, TY	

Index Vêlage

Naissance	12.4%	98% CD	4853 Obs
Vêlage	9.0%	89% CD	331 Obs
Veaux morts nés (taureaux)	9.4%	95% CD	4594 Obs
Veaux Morts Nés (filles)	7.5%	85% CD	327 Obs

Conformation

Filles: 236 | Troupeaux: 158 | CD Type: 95%

	-2	-1	0	1	2	
Type						2.59
Mamelle						2.09
Membres						1.26
Capacité						2.41
Taille						2.82 Grand
Puissance						2.45 Fort
Profondeur de corps						2.44 Profond
Angularité						1.46 Angulaire
Inclinaison de bassin						1.29 Incliné
Largeur aux ischions						2.86 Large
Membres vue de côté						-0.08 Straight
Membres vue arrière						1.77 Droit
Angle du pied						2.34 Fort
Pointage membres						1.71 Haut
Attache avant						3.12 Fort
Hauteur att. arrière						3.18 Haut
Largeur att. arrière						2.93 Large
Ligament						1.44 Fort
Profondeur de Mamelle						2.05 Peu profond
Placement trayons avant						1.26 rapprochés
Placement trayons arrière						0.44 rapprochés
Longueur des trayons						-0.34 Short



pédigrée

- SIRE: S-S-I MONTROSS DUKE-ET
- DAM: BLONDIN MCCUTCHEN ANGELICA-ET
- MGS: DE-SU BKM MCCUTCHEN 1174-ET
- MGD: RWM SNOW ANGEL-ET
- MGGS: FLEVO GENETICS SNOWMAN-ET

Données réelles du terrain

TransitionRight®



Ferti. doses



1736 Obs

Numéro	000042002132
Nom	BRABANTDALE ANGLER-ET
statut	99%-I
Date de naissance	2017-01-31
%consang. attendu	8.9%
aAa	342
DMS	345,234
Kappa Caséine	AA
Beta Caséine	A2/A2
CDCB	04/2020
Propriétaire	ABS Global



BULL: 94HO18848 Brabantdale ANGLER-ET

Production

Filles: 0 | Troupeaux: 0 | NM\$: +454 | TPI: +2627

Lait	+1791 Lbs	80% CD
MP	+49 Lbs	-0.02%
MG	+81 Lbs	+0.04%
CM\$	+451	
GM\$	+317	
FM\$	+465	

Santé & Fertilité

LGF	+0.8	76% CD
Durabilité	-2.7	70% CD
Fertilité	-3.5	76% CD
CEL	2.81	78% CD
Taux de conception génisses	-2.5	72% CD
Taux de conception vaches	-4.0	75% CD
AHI	102	
Genes recéssifs	HH1T, HH2T, HH3T, HH4T, HH5T, HH6T, TC, TD, TL, TN, TR, TV, TY	

Index Vêlage

Naissance	10.7%	91% CD	770 Obs
Vêlage	8.6%	70% CD	0 Obs
Veaux morts nés (taureaux)	8.7%	81% CD	754 Obs
Veaux Morts Nés (filles)	7.6%	63% CD	0 Obs

Conformation

Filles: 0 | Troupeaux: 0 | CD Type: 80%

	-2	-1	0	1	2	
Type						2.49
Mamelle						1.45
Membres						0.68
Capacité						1.39
Taille						2.58 Grand
Puissance						2.14 Fort
Profondeur de corps						2.32 Profond
Angularité						2.58 Angulaire
Inclinaison de bassin						0.07 Incliné
Largeur aux ischions						1.67 Large
Membres vue de côté						0.03 Courbé
Membres vue arrière						1.31 Droit
Angle du pied						0.98 Fort
Pointage membres						1.15 Haut
Attache avant						1.85 Fort
Hauteur att. arrière						3.16 Haut
Largeur att. arrière						2.91 Large
Ligament						1.43 Fort
Profondeur de Mamelle						0.74 Peu profond
Placement trayons avant						0.71 rapprochés
Placement trayons arrière						0.11 rapprochés
Longueur des trayons						1.79 Long



Bull Search

24. April 2020

APPLEJAX 29H018158 SEAGULL-BAY-MJ APPLEJAX-ET

pédigrée

- SIRE: COGENT SUPERSHOT
- DAM: SEAGULL-BAY ALEXA THREE-ET
- MGS: AMIGHETTI NUMERO UNO-ET
- MGD: PINE-TREE DORCY ALEXA II-ET
- MGGS: COYNE-FARMS DORCY-ET

Données réelles du terrain

TransitionRight®



Ferti. doses



1650 Obs

Numéro	003124720459
Nom	SEAGULL-BAY-MJ APPLEJAX-ET
statut	99%-I
Date de naissance	2015-03-09
%consang. attendu	8.4%
aAa	
DMS	234,123
Kappa Caséine	BE
Beta Caséine	A1/A2
IB-M/USA	04/2020
Propriétaire	ABS Global



Frank Robinson

DTR: Van Steyn Applejax 1086-Grade, Van Steyn Dairy, Galt, CA

Production

Filles: 536 | Troupeaux: 154 | NM\$: +486 | TPI: +2594

Lait	+650 Lbs	91% CD
MP	+36 Lbs	+0.06%
MG	+33 Lbs	+0.03%
CM\$	+519	
GM\$	+506	
FM\$	+419	

Santé & Fertilité

LGF	+4.8	88% CD
Durabilité	+1.0	72% CD
Fertilité	+3.3	82% CD
CEL	2.72	90% CD
Taux de conception génisses	+2.9	82% CD
Taux de conception vaches	+4.3	84% CD
AHI	109	

Genes recéssifs HH1T, HH2T, HH3T, HH4T, HH5T, HH6T, TC, TD, TL, TN, TV, TY

Index Vêlage

Naissance	7.1%	89% CD	2171 Obs
Vêlage	6.9%	75% CD	181 Obs
Veaux morts nés (taureaux)	7.1%	76% CD	545 Obs
Veaux Morts Nés (filles)	5.6%	69% CD	16 Obs

Conformation

Filles: 243 | Troupeaux: 82 | CD Type: 92%

	-2	-1	0	1	2	
Type						0.52
Mamelle						0.67
Membres						0.32
Capacité						0.43
Taille						0.47 Grand
Puissance						0.47 Fort
Profondeur de corps						0.19 Profond
Angularité						0.47 Angulaire
Inclinaison de bassin						0.31 Incliné
Largeur aux ischions						1.12 Large
Membres vue de côté						-0.32 Straight
Membres vue arrière						0.25 Droit
Angle du pied						0.02 Fort
Pointage membres						0.47 Haut
Attache avant						0.64 Fort
Hauteur att. arrière						1.83 Haut
Largeur att. arrière						1.68 Large
Ligament						0.20 Fort
Profondeur de Mamelle						-0.24 Profond
Placement trayons avant						-1.10 Wide
Placement trayons arrière						-0.36 Wide
Longueur des trayons						1.38 Long



ARBOR-RED 29H00906 PINE-TREE ARBOR-RED-ET

pédigrée

- SIRE: WILLSBRO ATWORK-ET
- DAM: PINE-TREE 5092 S5860-RED-ET
- MGS: DYMENTHOLM S SYMPATICO-ET
- MGD: PINE-TREE 2149 COLT 5092-ET
- MGGS: SANDY-VALLEY COLT P-RED-TW

Données réelles du terrain

TransitionRight®



Ferti. doses



1483 Obs

Numéro	003132117064
Nom	PINE-TREE ARBOR-RED-ET
statut	100%-NA
Date de naissance	2015-10-18
%consang. attendu	8.2%
aAa	234
DMS	
Kappa Caséine	AA
Beta Caséine	A1/A2
CDCB	04/2020
Propriétaire	ABS Global



DAM: Pine-Tree 5092 S5860-Red-ET VG-85

Production

Filles: 0 | Troupeaux: 0 | NM\$: +385 | TPI: +2410

Lait	-7 Lbs	81% CD
MP	+10 Lbs	+0.04%
MG	+27 Lbs	+0.10%
CM\$	+402	
GM\$	+385	
FM\$	+349	

Santé & Fertilité

LGF	+4.5	79% CD
Durabilité	+2.7	72% CD
Fertilité	+2.2	76% CD
CEL	2.99	79% CD
Taux de conception génisses	+1.2	75% CD
Taux de conception vaches	+2.0	76% CD
AHI	102	

Genes recéssifs HH1T, HH2T, HH3T, HH4T, HH5T, HH6T, RC, TC, TD, TL, TN, TV, TY

Index Vêlage

Naissance	4.8%	94% CD	956 Obs
Vêlage	6.7%	70% CD	1 Obs
Veaux morts nés (taureaux)	6.2%	86% CD	945 Obs
Veaux Morts Nés (filles)	6.8%	63% CD	1 Obs

Conformation

Filles: 0 | Troupeaux: 0 | CD Type: 80%

	-2	-1	0	1	2	
Type						0.89
Mamelle						1.19
Membres						0.49
Capacité						-0.70
Taille						0.54 Grand
Puissance						-0.55 Frêle
Profondeur de corps						-0.30 Peu profond
Angularité						0.65 Angulaire
Inclinaison de bassin						-0.31 Ischions hauts
Largeur aux ischions						-0.60 Étroit
Membres vue de côté						0.23 Courbé
Membres vue arrière						-0.04 Panards
Angle du pied						0.12 Fort
Pointage membres						0.78 Haut
Attache avant						1.58 Fort
Hauteur att. arrière						1.23 Haut
Largeur att. arrière						1.13 Large
Ligament						-0.36 Faible
Profondeur de Mamelle						2.14 Peu profond
Placement trayons avant						0.46 rapprochés
Placement trayons arrière						0.06 rapprochés
Longueur des trayons						-0.76 Short



ARTIST 94HO18700 STONE-FRONT ARTIST-ET

pédigrée

- SIRE: MAVERICK CRUSH
- DAM: TJR ARIETA MCCUT 2256-ET
- MGS: DE-SU BKM MCCUTCHEN 1174-ET
- MGD: MS ARIEL MOMAN ARITA-ET
- MGGS: LONG-LANGS OMAN OMAN-ET

Données réelles du terrain

TransitionRight®



Ferti. doses

Numéro	003136876946
Nom	STONE-FRONT ARTIST-ET
statut	99%-I
Date de naissance	2016-11-27
%consang. attendu	8.3%
aAa	324
DMS	126,246
Kappa Caséine	AE
Beta Caséine	A1/A2
CDCB	04/2020
Propriétaire	ABS Global



DAM: TJR Arieta McCut 2256-ET EX-95

Production

Filles: 0 | Troupeaux: 0 | NM\$: -37 | TPI: +2155

Lait	-349 Lbs	80% CD
MP	-2 Lbs	+0.03%
MG	-10 Lbs	+0.01%
CMS\$	-14	
GM\$	-55	
FM\$	-81	

Santé & Fertilité

LGF	+0.8	77% CD
Durabilité	-3.5	71% CD
Fertilité	-1.1	76% CD
CEL	2.54	78% CD
Taux de conception génisses	+1.1	72% CD
Taux de conception vaches	-0.8	75% CD
AHI	104	

Genes recéssifs HH1T, HH2T, HH3T, HH4T, HH5T, HH6T, TC, TD, TL, TN, TR, TV, TY

Index Vêlage

Naissance	8.1%	95% CD	1413 Obs
Vêlage	8.8%	70% CD	0 Obs
Veaux morts nés (taureaux)	11.2%	88% CD	1391 Obs
Veaux Morts Nés (filles)	8.3%	63% CD	0 Obs

Conformation

Filles: 0 | Troupeaux: 0 | CD Type: 79%

	-2	-1	0	1	2	
Type						3.20
Mamelle						1.88
Membres						1.43
Capacité						2.17
Taille						3.61 Grand
Puissance						2.36 Fort
Profondeur de corps						2.94 Profond
Angularité						2.29 Angulaire
Inclinaison de bassin						0.05 Incliné
Largeur aux ischions						2.84 Large
Membres vue de côté						1.14 Courbé
Membres vue arrière						1.78 Droit
Angle du pied						2.14 Fort
Pointage membres						2.21 Haut
Attache avant						3.16 Fort
Hauteur att. arrière						2.57 Haut
Largeur att. arrière						2.36 Large
Ligament						2.27 Fort
Profondeur de Mamelle						2.67 Peu profond
Placement trayons avant						1.27 rapprochés
Placement trayons arrière						1.49 rapprochés
Longueur des trayons						-0.25 Short

ATMOSPHERE 94HO18656 BRABANTDALE ATMOSPHERE-ET

pédigrée

- SIRE: CYCLE DOORMAN JACOBY-ET
- DAM: BLONDIN MCCUTCHEN ANGELICA-ET
- MGS: DE-SU BKM MCCUTCHEN 1174-ET
- MGD: RWM SNOW ANGEL-ET
- MGGS: FLEVO GENETICS SNOWMAN-ET

Données réelles du terrain

TransitionRight®



Ferti. doses

Numéro	000042002070
Nom	BRABANTDALE ATMOSPHERE-ET
statut	99%-I
Date de naissance	2016-09-23
%consang. attendu	8.1%
aAa	243
DMS	123,135
Kappa Caséine	AE
Beta Caséine	A1/A2
CDCB	04/2020
Propriétaire	ABS Global



DTR: Har-Mar-T Atmosphere Amy, Ella & Hunter Heydmann, Zumbrota, MN

Production

Filles: 0 | Troupeaux: 0 | NM\$: -42 | TPI: +2070

Lait	+344 Lbs	80% CD
MP	-14 Lbs	-0.09%
MG	+6 Lbs	-0.03%
CMS\$	-73	
GM\$	-109	
FM\$	+32	

Santé & Fertilité

LGF	-0.2	76% CD
Durabilité	-2.3	70% CD
Fertilité	-3.0	76% CD
CEL	2.61	78% CD
Taux de conception génisses	-0.6	72% CD
Taux de conception vaches	-3.7	75% CD
AHI	106	
Genes recéssifs	HH1T, HH2T, HH3T, HH4T, HH5C, HH6T, TC, TD, TL, TN, TR, TV, TY	

Index Vêlage

Naissance	11.2%	90% CD	702 Obs
Vêlage	10.5%	70% CD	0 Obs
Veaux morts nés (taureaux)	8.6%	80% CD	692 Obs
Veaux Morts Nés (filles)	7.4%	63% CD	0 Obs

Conformation

Filles: 0 | Troupeaux: 0 | CD Type: 80%

	-2	-1	0	1	2	
Type						2.98
Mamelle						2.34
Membres						1.27
Capacité						2.26
Taille						3.69 Grand
Puissance						2.39 Fort
Profondeur de corps						2.51 Profond
Angularité						1.87 Angulaire
Inclinaison de bassin						-0.85 Ischions hauts
Largeur aux ischions						2.17 Large
Membres vue de côté						0.04 Courbé
Membres vue arrière						2.32 Droit
Angle du pied						2.43 Fort
Pointage membres						1.81 Haut
Attache avant						3.77 Fort
Hauteur att. arrière						2.99 Haut
Largeur att. arrière						2.75 Large
Ligament						2.09 Fort
Profondeur de Mamelle						3.42 Peu profond
Placement trayons avant						1.97 rapprochés
Placement trayons arrière						1.27 rapprochés
Longueur des trayons						0.59 Long



Bull Search

24. April 2020

BOURBON 29H017944 WA-DEL ABS BOURBON-ET

pédigrée

- SIRE: BACON-HILL MONTROSS-ET
- DAM: WA-DEL MASSEY BELINDA-ET
- MGS: CO-OP BOSSIDE MASSEY-ET
- MGD: WA-DEL SUPER BATHSHEBA-ET
- MGGS: CHARLESDALE SUPERSTITION-ET

Données réelles du terrain

TransitionRight®



Ferti. doses



36379 Obs

Numéro	003014558977
Nom	WA-DEL ABS BOURBON-ET
statut	100%-NA
Date de naissance	2014-11-29
%consang. attendu	8.1%
aAa	351
DMS	345,135
Kappa Caséine	AA
Beta Caséine	A2/A2
IB-M/USA	04/2020
Propriétaire	ABS Global



DTR: Bacon-Hill Bourbon Misa-ET GP-80, Bacon-Hill Holsteins LLC, Schuylerville, NY

Production

Filles: 2850 | Troupeaux: 744 | NM\$: +413 | TPI: +2484

Lait	+1804 Lbs	99% CD
MP	+54 Lbs	-0.01%
MG	+44 Lbs	-0.08%
CM\$	+415	
GM\$	+381	
FM\$	+411	

Santé & Fertilité

LGF	+2.8	91% CD
Durabilité	-1.0	75% CD
Fertilité	+0.9	94% CD
CEL	2.92	98% CD
Taux de conception génisses	+0.1	96% CD
Taux de conception vaches	+1.6	93% CD
AHI	93	

Genes recéssifs HH1T, HH2T, HH3T, HH4T, HH5C, HH6T, TC, TD, TL, TN, TV, TY

Index Vêlage

Naissance	6.8%	99% CD	14568 Obs
Vêlage	7.4%	97% CD	1333 Obs
Veaux morts nés (taureaux)	7.4%	99% CD	14009 Obs
Veaux Morts Nés (filles)	8.4%	96% CD	1256 Obs

Conformation

Filles: 795 | Troupeaux: 278 | CD Type: 98%

	-2	-1	0	1	2	
Type						0.49
Mamelle						0.18
Membres						-0.32
Capacité						0.74
Taille						0.43 Grand
Puissance						1.10 Fort
Profondeur de corps						0.69 Profond
Angularité						0.32 Angulaire
Inclinaison de bassin						0.08 Incliné
Largeur aux ischions						-0.32 Étroit
Membres vue de côté						-1.12 Straight
Membres vue arrière						-0.33 Panards
Angle du pied						0.56 Fort
Pointage membres						-0.18 Basse
Attache avant						0.50 Fort
Hauteur att. arrière						0.68 Haut
Largeur att. arrière						0.63 Large
Ligament						-0.12 Faible
Profondeur de Mamelle						-0.38 Profond
Placement trayons avant						-0.19 Wide
Placement trayons arrière						-0.25 Wide
Longueur des trayons						-0.24 Short

BRANTLEY 29H018647 WILRA ABS BRANTLEY-ET

pédigrée

- SIRE: PINE-TREE BURLEY-ET
- DAM: WILRA SILVER 939-ET
- MGS: SEAGULL-BAY SILVER-ET
- MGD: WILRA SUPER SIRE 537-ET
- MGGS: SEAGULL-BAY SUPERSIRE-ET

Données réelles du terrain

TransitionRight®

★★★★★

Ferti. doses

★★★★★

2635 Obs

Numéro	003135246043
Nom	WILRA ABS BRANTLEY-ET
statut	99%-I
Date de naissance	2016-12-28
%consang. attendu	8.4%
aAa	243
DMS	
Kappa Caséine	AA
Beta Caséine	A1/A2
CDCB	04/2020
Propriétaire	ABS Global



4TH DAM: Wilra Ramos 598-ET EX-90

Production

Filles: 0 | Troupeaux: 0 | NM\$: +752 | TPI: +2831

Lait	+1009 Lbs	79% CD
MP	+38 Lbs	+0.02%
MG	+110 Lbs	+0.25%
CM\$	+768	
GM\$	+663	
FM\$	+720	

Santé & Fertilité

LGF	+3.4	76% CD
Durabilité	0.0	69% CD
Fertilité	-0.6	76% CD
CEL	2.85	78% CD
Taux de conception génisses	+0.2	74% CD
Taux de conception vaches	0.0	76% CD
AHI	113	
Genes recéssifs	HH1T, HH2T, HH3T, HH4T, HH5T, HH6T, TC, TD, TL, TN, TR, TV, TY	

Index Vêlage

Naissance	6.5%	94% CD	778 Obs
Vêlage	4.9%	69% CD	0 Obs
Veaux morts nés (taureaux)	7.8%	88% CD	723 Obs
Veaux Morts Nés (filles)	4.8%	63% CD	0 Obs

Conformation

Filles: 0 | Troupeaux: 0 | CD Type: 77%

	-2	-1	0	1	2	
Type						0.96
Mamelle						1.26
Membres						1.08
Capacité						-0.78
Taille						0.35 Grand
Puissance						-0.42 Frêle
Profondeur de corps						-0.24 Peu profond
Angularité						1.13 Angulaire
Inclinaison de bassin						0.46 Incliné
Largeur aux ischions						-0.04 Étroit
Membres vue de côté						0.42 Courbé
Membres vue arrière						1.32 Droit
Angle du pied						0.40 Fort
Pointage membres						1.06 Haut
Attache avant						0.90 Fort
Hauteur att. arrière						2.06 Haut
Largeur att. arrière						1.90 Large
Ligament						0.10 Fort
Profondeur de Mamelle						0.88 Peu profond
Placement trayons avant						-0.03 Wide
Placement trayons arrière						-0.16 Wide
Longueur des trayons						-0.03 Short

BRIGADE 94H018736 BRENLAND BRIGADE-ET

pédigrée

- SIRE: OCONNORS CLASSIC-ET
- DAM: WALNUTLAWN DOORMAN BREANNA-ET
- MGS: VAL-BISSON DOORMAN-ET
- MGD: SANDY-VALLEY ATWD BRADY-ET
- MGGS: MAPLE-DOWNS-I G W ATWOOD-ET

Données réelles du terrain

TransitionRight®



Ferti. doses

Numéro	000012074921
Nom	BRENLAND BRIGADE-ET
statut	99%-NA
Date de naissance	2017-02-24
%consang. attendu	8.2%
aAa	315
DMS	234,123
Kappa Caséine	AA
Beta Caséine	A2/A2
CDCB	04/2020
Propriétaire	ABS Global



DAM: Walnutlawn Doorman Breanna VG-88

Production

Filles: 0 | Troupeaux: 0 | NM\$: +19 | TPI: +2123

Lait	+38 Lbs	80% CD
MP	+5 Lbs	+0.01%
MG	+9 Lbs	+0.03%
CMS\$	+27	
GM\$	+1	
FM\$	+3	

Santé & Fertilité

LGF	-1.2	76% CD
Durabilité	-4.6	70% CD
Fertilité	-1.8	74% CD
CEL	2.92	78% CD
Taux de conception génisses	+0.1	72% CD
Taux de conception vaches	-1.5	74% CD
AHI	99	
Genes recéssifs	HH1T, HH2T, HH3T, HH4T, HH5C, HH6T, TC, TD, TL, TN, TR, TV, TY	

Index Vêlage

Naissance	8.0%	88% CD	331 Obs
Vêlage	10.2%	70% CD	0 Obs
Veaux morts nés (taureaux)	7.6%	79% CD	323 Obs
Veaux Morts Nés (filles)	8.0%	63% CD	0 Obs

Conformation

Filles: 0 | Troupeaux: 0 | CD Type: 78%

	-2	-1	0	1	2	
Type						2.01
Mamelle						2.27
Membres						0.51
Capacité						0.61
Taille						2.22 Grand
Puissance						0.77 Fort
Profondeur de corps						1.11 Profond
Angularité						1.54 Angulaire
Inclinaison de bassin						-0.54 Ischions hauts
Largeur aux ischions						1.05 Large
Membres vue de côté						-0.12 Straight
Membres vue arrière						0.74 Droit
Angle du pied						1.68 Fort
Pointage membres						0.94 Haut
Attache avant						3.10 Fort
Hauteur att. arrière						2.89 Haut
Largeur att. arrière						2.66 Large
Ligament						1.35 Fort
Profondeur de Mamelle						3.04 Peu profond
Placement trayons avant						0.64 rapprochés
Placement trayons arrière						0.57 rapprochés
Longueur des trayons						0.72 Long

BUNDLE 29HO18937 DENOVO 9367 BUNDLE-ET

pédigrée

- SIRE: ABS ACHIEVER-ET
- DAM: PEN-COL RUBICON BETH-ET
- MGS: EDG RUBICON-ET
- MGD: PEN-COL SS BUFFY-ET
- MGGS: SEAGULL-BAY SUPERSIRE-ET

Données réelles du terrain

TransitionRight®

★★★★★

Ferti. doses

★★★★

1071 Obs

Numéro	003145628940
Nom	DENOVO 9367 BUNDLE-ET
statut	99%-NA
Date de naissance	2017-11-27
%consang. attendu	8.8%
aAa	342
DMS	
Kappa Caséine	BB
Beta Caséine	A2/A2
CDCB	04/2020
Propriétaire	ABS Global



DAM: Pen-Col Rubicon Beth-ET VG-87

Production

Filles: 0 | Troupeaux: 0 | NM\$: +786 | TPI: +2861

Lait	+785 Lbs	80% CD
MP	+44 Lbs	+0.07%
MG	+94 Lbs	+0.22%
CM\$	+824	
GM\$	+690	
FM\$	+708	

Santé & Fertilité

LGF	+6.0	75% CD
Durabilité	+3.5	69% CD
Fertilité	+0.1	74% CD
CEL	2.81	77% CD
Taux de conception génisses	+1.4	71% CD
Taux de conception vaches	+1.8	73% CD
AHI	102	
Genes recésifs	HH1T, HH2T, HH3T, HH4T, HH5T, HH6T, TC, TD, TL, TN, TR, TS, TV, TY	

Index Vêlage

Naissance	6.5%	84% CD	134 Obs
Vêlage	7.2%	69% CD	0 Obs
Veaux morts nés (taureaux)	6.8%	75% CD	128 Obs
Veaux Morts Nés (filles)	5.8%	62% CD	0 Obs

Conformation

Filles: 0 | Troupeaux: 0 | CD Type: 76%

	-2	-1	0	1	2	
Type						0.93
Mamelle						1.09
Membres						0.73
Capacité						-0.23
Taille						-0.27 Court
Puissance						-0.02 Frêle
Profondeur de corps						-0.15 Peu profond
Angularité						0.49 Angulaire
Inclinaison de bassin						-0.21 Ischions hauts
Largeur aux ischions						0.51 Large
Membres vue de côté						0.33 Courbé
Membres vue arrière						0.99 Droit
Angle du pied						-0.04 Basse
Pointage membres						0.57 Haut
Attache avant						1.02 Fort
Hauteur att. arrière						1.30 Haut
Largeur att. arrière						1.20 Large
Ligament						0.77 Fort
Profondeur de Mamelle						0.26 Peu profond
Placement trayons avant						1.25 rapprochés
Placement trayons arrière						1.50 rapprochés
Longueur des trayons						0.14 Long



Bull Search

24. April 2020

COMMANDER 29H016909 LARCREST COMMANDER-ET

pédigrée

- SIRE: MOUNTFIELD SSI DCY MOGUL-ET
- DAM: LARCREST CALINDA-ET
- MGS: DE-SU OBSERVER-ET
- MGD: LARCREST CRIMSON-ET
- MGGS: RAMOS

Données réelles du terrain

TransitionRight®



Ferti. doses



14456 Obs

Numéro	000058591942
Nom	LARCREST COMMANDER-ET
statut	99%-I
Date de naissance	2012-12-17
%consang. attendu	8.8%
aAa	351
DMS	561,135
Kappa Caséine	AB
Beta Caséine	A2/A2
IB-M/USA	04/2020
Propriétaire	ABS Global



DTR: Walnutlawn Commander Selena VG-86, Walnutlawn Farms Limited, Tavistock, ON, Canada

Production

Filles: 12545 | Troupeaux: 4370 | NM\$: +459 | TPI: +2608

Lait	+1184 Lbs	99% CD
MP	+49 Lbs	+0.04%
MG	+68 Lbs	+0.08%
CMS\$	+484	
GM\$	+342	
FM\$	+408	

Santé & Fertilité

LGF	+1.2	97% CD
Durabilité	-2.6	86% CD
Fertilité	-3.3	97% CD
CEL	2.89	99% CD
Taux de conception génisses	+1.1	96% CD
Taux de conception vaches	-3.7	97% CD
AHI	97	

Genes récessifs HH1T, HH2T, HH3T, HH4T, HH5T, HH6T, TC, TD, TL, TN, TV, TY

Index Vêlage

Naissance	8.4%	99% CD	28373 Obs
Vêlage	8.7%	97% CD	7946 Obs
Veaux morts nés (taureaux)	7.4%	98% CD	28228 Obs
Veaux Morts Nés (filles)	8.1%	97% CD	7681 Obs

Conformation

Filles: 6463 | Troupeaux: 2588 | CD Type: 98%

	-2	-1	0	1	2	
Type						2.04
Mamelle						1.47
Membres						1.66
Capacité						0.02
Taille						1.67 Grand
Puissance						0.79 Fort
Profondeur de corps						1.69 Profond
Angularité						2.93 Angulaire
Inclinaison de bassin						-1.47 Ischions hauts
Largeur aux ischions						1.82 Large
Membres vue de côté						1.07 Courbé
Membres vue arrière						2.33 Droit
Angle du pied						1.06 Fort
Pointage membres						1.85 Haut
Attache avant						2.37 Fort
Hauteur att. arrière						2.66 Haut
Largeur att. arrière						2.45 Large
Ligament						-0.32 Faible
Profondeur de Mamelle						0.86 Peu profond
Placement trayons avant						0.64 rapprochés
Placement trayons arrière						-0.16 Wide
Longueur des trayons						-0.39 Short

COMRADE 29H018081 KLASSIC COMRADE-ET

pédigrée

- SIRE: VIEW-HOME MONTEREY-ET
- DAM: LARCREST COURTESY-ET
- MGS: AMIGHETTI NUMERO UNO-ET
- MGD: LARCREST CALE-ET
- MGGS: DE-SU OBSERVER-ET

Données réelles du terrain

TransitionRight®

★★★★

Ferti. doses

★

1328 Obs

Numéro	000072443389
Nom	KLASSIC COMRADE-ET
statut	99%-NA
Date de naissance	2014-12-09
%consang. attendu	8.5%
aAa	
DMS	345,135
Kappa Caséine	BE
Beta Caséine	A1/A2
IB-M/USA	04/2020
Propriétaire	ABS Global



MGD: Larcrest Cale-ET VG-89

Production

Filles: 337 | Troupeaux: 157 | NM\$: +322 | TPI: +2404

Lait	+987 Lbs	95% CD
MP	+30 Lbs	0.00%
MG	+43 Lbs	+0.02%
CM\$	+326	
GM\$	+244	
FM\$	+316	

Santé & Fertilité

LGF	+1.4	88% CD
Durabilité	-0.5	74% CD
Fertilité	-2.1	87% CD
CEL	2.84	93% CD
Taux de conception génisses	+3.4	83% CD
Taux de conception vaches	-1.3	87% CD
AHI	105	

Genes recéssifs HH1T, HH2T, HH3T, HH4T, HH5T, HH6T, TC, TD, TL, TN, TV, TY

Index Vêlage

Naissance	8.7%	91% CD	689 Obs
Vêlage	7.8%	77% CD	104 Obs
Veaux morts nés (taureaux)	8.5%	81% CD	632 Obs
Veaux Morts Nés (filles)	6.2%	77% CD	93 Obs

Conformation

Filles: 95 | Troupeaux: 54 | CD Type: 90%

	-2	-1	0	1	2	
Type						1.42
Mamelle						1.13
Membres						-0.32
Capacité						0.56
Taille						1.56 Grand
Puissance						0.59 Fort
Profondeur de corps						1.08 Profond
Angularité						1.32 Angulaire
Inclinaison de bassin						-0.37 Ischions hauts
Largeur aux ischions						1.82 Large
Membres vue de côté						0.64 Courbé
Membres vue arrière						-0.53 Panards
Angle du pied						0.56 Fort
Pointage membres						0.18 Haut
Attache avant						1.21 Fort
Hauteur att. arrière						1.65 Haut
Largeur att. arrière						1.52 Large
Ligament						1.87 Fort
Profondeur de Mamelle						1.19 Peu profond
Placement trayons avant						0.83 rapprochés
Placement trayons arrière						2.02 rapprochés
Longueur des trayons						-0.70 Short

**CONAN-PP-RED** 29HO17404 K&L LZ CONAN PP RED**pédigrée**

- SIRE: RED ROCKS LAZAR P
- DAM: K&L BL CANDLE P-ET
- MGS: DE-SU 11236 BALISTO-ET
- MGD: VERHAGES CANDLELIGHT P-RED-ET
- MGGS: AGGRAVATION LAWN BOY P-RED

Données réelles du terrain

TransitionRight®



Ferti. doses

Numéro	000664428633
Nom	K&L LZ CONAN PP RED
statut	
Date de naissance	2016-11-20
%consang. attendu	6.7%
aAa	324
DMS	
Kappa Caséine	AB
Beta Caséine	A1/A2
CDCB	04/2020
Propriétaire	ABS Global

Production

Filles: 0 | Troupeaux: 0 | NM\$: +493 | TPI: +2530

Lait	+44 Lbs	78% CD
MP	+29 Lbs	+0.10%
MG	+29 Lbs	+0.10%
CM\$	+544	
GM\$	+473	
FM\$	+386	

Santé & Fertilité

LGF	+6.5	75% CD
Durabilité	+4.0	68% CD
Fertilité	+2.3	74% CD
CEL	2.70	76% CD
Taux de conception génisses	+2.7	69% CD
Taux de conception vaches	+3.6	73% CD
AHI	107	
Genes recésifs	HH1T, HH2T, HH3T, HH4T, HH5T, HH6T, PP, RC, TC, TD, TL, TN, TV, TY	

Index Vêlage

Naissance	7.7%	59% CD	0 Obs
Vêlage	7.2%	56% CD	0 Obs
Veaux morts nés (taureaux)	8.8%	51% CD	0 Obs
Veaux Morts Nés (filles)	6.5%	54% CD	0 Obs

Conformation

Filles: 0 | Troupeaux: 0 | CD Type: 76%

	-2	-1	0	1	2	
Type						0.10
Mamelle						0.19
Membres						-0.26
Capacité						-0.89
Taille						0.03 Grand
Puissance						-0.75 Frêle
Profondeur de corps						-0.45 Peu profond
Angularité						0.55 Angulaire
Inclinaison de bassin						0.58 Incliné
Largeur aux ischions						-0.36 Étroit
Membres vue de côté						0.54 Courbé
Membres vue arrière						-0.47 Panards
Angle du pied						-0.17 Basse
Pointage membres						-0.15 Basse
Attache avant						0.47 Fort
Hauteur att. arrière						0.56 Haut
Largeur att. arrière						0.52 Large
Ligament						-1.33 Faible
Profondeur de Mamelle						0.47 Peu profond
Placement trayons avant						-0.55 Wide
Placement trayons arrière						-1.15 Wide
Longueur des trayons						-0.79 Short

CRIMSON 29H018693 ABS CRIMSON-ET

pédigrée

- SIRE: DE-SU 13050 SPECTRE-ET
- DAM: ENDCO RUBICON CORA-ET
- MGS: EDG RUBICON-ET
- MGD: PEAK CHARM-ET
- MGGS: PINE-TREE ALTAOAK-ET

Données réelles du terrain

TransitionRight®

★★★★★

Ferti. doses

★★★★★

3592 Obs

Numéro	003141494296
Nom	ABS CRIMSON-ET
statut	99%-I
Date de naissance	2017-02-26
%consang. attendu	8.5%
aAa	432
DMS	
Kappa Caséine	AB
Beta Caséine	A2/A2
CDCB	04/2020
Propriétaire	ABS Global



DAM: Endco Rubicon Cora-ET GP-83

Production

Filles: 0 | Troupeaux: 0 | NM\$: +792 | TPI: +2820

Lait	+1186 Lbs	80% CD
MP	+48 Lbs	+0.04%
MG	+99 Lbs	+0.18%
CMS\$	+817	
GM\$	+681	
FM\$	+743	

Santé & Fertilité

LGF	+6.4	75% CD
Durabilité	+4.7	69% CD
Fertilité	0.0	74% CD
CEL	2.80	78% CD
Taux de conception génisses	+2.5	72% CD
Taux de conception vaches	+1.5	73% CD
AHI	106	
Genes recéssifs	HH1T, HH2T, HH3T, HH4T, HH5T, HH6T, TC, TD, TL, TN, TR, TV, TY	

Index Vêlage

Naissance	8.5%	96% CD	1570 Obs
Vêlage	6.7%	69% CD	0 Obs
Veaux morts nés (taureaux)	7.7%	92% CD	1542 Obs
Veaux Morts Nés (filles)	5.8%	62% CD	0 Obs

Conformation

Filles: 0 | Troupeaux: 0 | CD Type: 76%

	-2	-1	0	1	2	
Type						-0.11
Mamelle						-0.24
Membres						0.37
Capacité						-0.11
Taille						0.22 Grand
Puissance						0.12 Fort
Profondeur de corps						0.00 Profond
Angularité						0.42 Angulaire
Inclinaison de bassin						0.91 Incliné
Largeur aux ischions						-0.29 Étroit
Membres vue de côté						-1.31 Straight
Membres vue arrière						0.89 Droit
Angle du pied						0.29 Fort
Pointage membres						0.31 Haut
Attache avant						-0.17 Faible
Hauteur att. arrière						0.01 Haut
Largeur att. arrière						0.01 Large
Ligament						-0.80 Faible
Profondeur de Mamelle						-0.31 Profond
Placement trayons avant						0.02 rapprochés
Placement trayons arrière						0.09 rapprochés
Longueur des trayons						0.41 Long



Bull Search

24. April 2020

DANIEL*RC 94H017993 SHE-KEN UNO DANIEL

pédigrée

- SIRE: AMIGHETTI NUMERO UNO-ET
- DAM: MS D APPLE DANIELLE-RED-ET
- MGS: SCIENTIFIC DESTROY-ET
- MGD: MS DELICIOUS APPLE-RED-ET
- MGGS: LADINO PARK TALENT-IMP-ET

Données réelles du terrain

TransitionRight®



Ferti. doses



1054 Obs

Numéro	000072713018
Nom	SHE-KEN UNO DANIEL
statut	100%-NA
Date de naissance	2014-05-29
%consang. attendu	7.1%
aAa	234
DMS	135,561
Kappa Caséine	AE
Beta Caséine	A1/A1
IB-M/USA	04/2020
Propriétaire	ABS Global



DTR: Johann Daniel 31656-Grade GP-84, John & Ann Verwey, Fresno, CA

Production

Filles: 452 | Troupeaux: 277 | NM\$: +10 | TPI: +2113

Lait	-693 Lbs	97% CD
MP	-6 Lbs	+0.06%
MG	+2 Lbs	+0.10%
CMS\$	+30	
GM\$	+6	
FM\$	-37	

Santé & Fertilité

LGF	-0.1	88% CD
Durabilité	-1.1	75% CD
Fertilité	-0.7	88% CD
CEL	3.16	94% CD
Taux de conception génisses	+0.3	82% CD
Taux de conception vaches	-1.2	87% CD
AHI	101	

Genes recésifs HH1T, HH2T, HH3T, HH4T, HH5T, HH6T, RC, TC, TD, TL, TN, TV, TY

Index Vêlage

Naissance	11.6%	95% CD	1256 Obs
Vêlage	9.9%	84% CD	180 Obs
Veaux morts nés (taureaux)	10.5%	89% CD	1180 Obs
Veaux Morts Nés (filles)	10.1%	82% CD	171 Obs

Conformation

Filles: 193 | Troupeaux: 121 | CD Type: 95%

	-2	-1	0	1	2	
Type						2.03
Mamelle						2.98
Membres						0.87
Capacité						-0.10
Taille						0.75 Grand
Puissance						-0.21 Frêle
Profondeur de corps						0.12 Profond
Angularité						0.76 Angulaire
Inclinaison de bassin						-1.33 Ischions hauts
Largeur aux ischions						1.35 Large
Membres vue de côté						0.61 Courbé
Membres vue arrière						0.72 Droit
Angle du pied						0.89 Fort
Pointage membres						1.05 Haut
Attache avant						3.09 Fort
Hauteur att. arrière						3.46 Haut
Largeur att. arrière						3.18 Large
Ligament						2.60 Fort
Profondeur de Mamelle						2.81 Peu profond
Placement trayons avant						1.58 rapprochés
Placement trayons arrière						1.97 rapprochés
Longueur des trayons						-0.85 Short

DENVER 94HO18518 BRENLAND DENVER

pédigrée

- SIRE: STANTONS HIGH OCTANE-ET
- DAM: BRENLAND DOORMAN DESIRABLE-ET
- MGS: VAL-BISSON DOORMAN-ET
- MGD: CO-VISTA ATWOOD DESIRE-ET
- MGGS: MAPLE-DOWNS-I G W ATWOOD-ET

Données réelles du terrain

TransitionRight®



Ferti. doses

Numéro	000012074893
Nom	BRENLAND DENVER
statut	99%-I
Date de naissance	2016-05-11
%consang. attendu	8.4%
aAa	324
DMS	234,123
Kappa Caséine	AA
Beta Caséine	A1/A2
CDCB	04/2020
Propriétaire	ABS Global



DTR: Vandoskes Denver Cami-ET, Winright, Beckridge, Quality & Agriber, Winchester, ON, Canada

Production

Filles: 0 | Troupeaux: 0 | NM\$: +42 | TPI: +2197

Lait	+466 Lbs	80% CD
MP	+11 Lbs	-0.01%
MG	+23 Lbs	+0.02%
CMS\$	+40	
GM\$	-33	
FM\$	+47	

Santé & Fertilité

LGF	-0.4	77% CD
Durabilité	-3.8	71% CD
Fertilité	-3.0	76% CD
CEL	2.85	78% CD
Taux de conception génisses	-1.2	75% CD
Taux de conception vaches	-3.4	76% CD
AHI	100	
Genes recéssifs	HH1T, HH2T, HH3T, HH4T, HH5C, HH6T, TC, TD, TL, TN, TR, TV, TY	

Index Vêlage

Naissance	10.3%	95% CD	2998 Obs
Vêlage	9.4%	69% CD	0 Obs
Veaux morts nés (taureaux)	10.5%	89% CD	2933 Obs
Veaux Morts Nés (filles)	8.9%	63% CD	0 Obs

Conformation

Filles: 0 | Troupeaux: 0 | CD Type: 78%

	-2	-1	0	1	2	
Type						2.99
Mamelle						1.86
Membres						0.98
Capacité						2.31
Taille						4.15 Grand
Puissance						2.51 Fort
Profondeur de corps						2.71 Profond
Angularité						2.61 Angulaire
Inclinaison de bassin						-0.24 Ischions hauts
Largeur aux ischions						3.31 Large
Membres vue de côté						0.95 Courbé
Membres vue arrière						1.81 Droit
Angle du pied						1.77 Fort
Pointage membres						1.80 Haut
Attache avant						2.92 Fort
Hauteur att. arrière						3.12 Haut
Largeur att. arrière						2.87 Large
Ligament						1.84 Fort
Profondeur de Mamelle						2.62 Peu profond
Placement trayons avant						0.18 rapprochés
Placement trayons arrière						0.66 rapprochés
Longueur des trayons						0.24 Long



Bull Search

24. April 2020

DESTROY*RC 94HO13666 SCIENTIFIC DESTROY-ET

pédigrée

- SIRE: BRAEDALE GOLDWYN
- DAM: SCIENTIFIC DEBUTANTE RAE-ET
- MGS: REGANCREST ELTON DURHAM-ET
- MGD: SCIENTIFIC JUBILANT RAE-ET
- MGGS: MEADOLAKE JUBILANT-ET

Données réelles du terrain

TransitionRight®



Ferti. doses



3843 Obs

Numéro	000138122625
Nom	SCIENTIFIC DESTROY-ET
statut	100%-NA
Date de naissance	2006-12-23
%consang. attendu	6.4%
aAa	213
DMS	123,234
Kappa Caséine	
Beta Caséine	A1/A2
IB-M/USA	04/2020
Propriétaire	ABS Global



DTR: Greenlane DESTROY Laurel-Red-ET EX-93, 3 years old

Production

Filles: 16525 | Troupeaux: 6453 | NM\$: -143 | TPI: +1905

Lait	-1001 Lbs	99% CD
MP	-12 Lbs	+0.07%
MG	-38 Lbs	0.00%
CM\$	-114	
GM\$	-63	
FM\$	-208	

Santé & Fertilité

LGF	+0.3	99% CD
Durabilité	-1.7	98% CD
Fertilité	+2.2	99% CD
CEL	2.96	99% CD
Taux de conception génisses	+1.8	98% CD
Taux de conception vaches	+2.0	99% CD
AHI	96	

Genes recéssifs CD, HH1T, HH2T, HH3T, HH4T, HH5T, HH6T, RC, TD, TL, TV, TY

Index Vêlage

Naissance	9.2%	99% CD	14336 Obs
Vêlage	8.3%	99% CD	6309 Obs
Veaux morts nés (taureaux)	8.2%	99% CD	13346 Obs
Veaux Morts Nés (filles)	8.2%	99% CD	5033 Obs

Conformation

Filles: 8698 | Troupeaux: 3867 | CD Type: 99%

	-2	-1	0	1	2	
Type						1.20
Mamelle						1.20
Membres						-0.26
Capacité						-0.47
Taille						1.78 Grand
Puissance						-0.42 Frêle
Profondeur de corps						0.21 Profond
Angularité						1.65 Angulaire
Inclinaison de bassin						-0.84 Ischions hauts
Largeur aux ischions						1.06 Large
Membres vue de côté						2.01 Courbé
Membres vue arrière						-0.46 Panards
Angle du pied						-0.46 Basse
Pointage membres						0.45 Haut
Attache avant						0.82 Fort
Hauteur att. arrière						1.77 Haut
Largeur att. arrière						1.63 Large
Ligament						2.55 Fort
Profondeur de Mamelle						1.40 Peu profond
Placement trayons avant						1.78 rapprochés
Placement trayons arrière						2.50 rapprochés
Longueur des trayons						0.86 Long



DRAKE 29H018093 BRABANTDALE DRAKE-ET

pédigrée

- SIRE: LARCREST COMMANDER-ET
- DAM: TJR MCCUTCHEN DICE-ET
- MGS: DE-SU BKM MCCUTCHEN 1174-ET
- MGD: MORNINGVIEW SUPER DEANN
- MGGS: CHARLESDALE SUPERSTITION-ET

Données réelles du terrain

TransitionRight®



Ferti. doses



2700 Obs

Numéro	000011720553
Nom	BRABANTDALE DRAKE-ET
statut	99%-NA
Date de naissance	2014-11-20
%consang. attendu	8.5%
aAa	
DMS	234,123
Kappa Caséine	AA
Beta Caséine	A2/A2
IB-M/USA	04/2020
Propriétaire	ABS Global



DAM: TJR McCutchen Dice-ET VG-86

Production

Filles: 1162 | Troupeaux: 280 | NM\$: +409 | TPI: +2524

Lait	-457 Lbs	98% CD
MP	+29 Lbs	+0.16%
MG	+51 Lbs	+0.25%
CM\$	+482	
GM\$	+343	
FM\$	+252	

Santé & Fertilité

LGF	+1.9	90% CD
Durabilité	-0.6	74% CD
Fertilité	-0.9	91% CD
CEL	2.80	96% CD
Taux de conception génisses	-0.1	89% CD
Taux de conception vaches	-2.1	91% CD
AHI	102	

Genes recéssifs HH1T, HH2T, HH3T, HH4T, HH5T, HH6T, TC, TD, TL, TN, TV, TY

Index Vêlage

Naissance	6.5%	96% CD	1948 Obs
Vêlage	7.6%	90% CD	472 Obs
Veaux morts nés (taureaux)	7.5%	89% CD	1813 Obs
Veaux Morts Nés (filles)	6.9%	89% CD	436 Obs

Conformation

Filles: 235 | Troupeaux: 81 | CD Type: 90%

	-2	-1	0	1	2	
Type						1.28
Mamelle						1.42
Membres						1.17
Capacité						0.18
Taille						0.94 Grand
Puissance						0.12 Fort
Profondeur de corps						0.40 Profond
Angularité						0.79 Angulaire
Inclinaison de bassin						-0.58 Ischions hauts
Largeur aux ischions						1.30 Large
Membres vue de côté						0.96 Courbé
Membres vue arrière						1.25 Droit
Angle du pied						0.83 Fort
Pointage membres						1.35 Haut
Attache avant						2.14 Fort
Hauteur att. arrière						1.85 Haut
Largeur att. arrière						1.70 Large
Ligament						-0.26 Faible
Profondeur de Mamelle						1.98 Peu profond
Placement trayons avant						-0.14 Wide
Placement trayons arrière						-0.73 Wide
Longueur des trayons						-0.24 Short



Bull Search

24. April 2020

ECLIPSE-RED 29HO0908 EMMERT JEDI ECLIPSE-RED-ET

pédigrée

- SIRE: S-S-I MONTROSS JEDI-ET
- DAM: RI-VAL-RE FLME ELITE-RED-ET
- MGS: VIEUXSAULE FLAME-ET
- MGD: MAPEL WOOD EPIC GIGGLE-RED-ETS
- MGGS: GENERVATIONS EPIC-ET

Données réelles du terrain

TransitionRight®



Ferti. doses



3345 Obs

Numéro	003136467733
Nom	EMMERT JEDI ECLIPSE-RED-ET
statut	
Date de naissance	2016-06-06
%consang. attendu	8.5%
aAa	423
DMS	
Kappa Caséine	AB
Beta Caséine	A2/A2
CDCB	04/2020
Propriétaire	ABS Global



Billy Heath

MGD: Mapel Wood Epic Giggle-Red-ETS VG-85

Production

Filles: 0 | Troupeaux: 0 | NM\$: +253 | TPI: +2335

Lait	+713 Lbs	79% CD
MP	+28 Lbs	+0.02%
MG	+10 Lbs	-0.06%
CM\$	+268	
GM\$	+243	
FM\$	+223	

Santé & Fertilité

LGF	+2.9	77% CD
Durabilité	+0.4	71% CD
Fertilité	+1.2	76% CD
CEL	2.80	78% CD
Taux de conception génisses	-0.8	73% CD
Taux de conception vaches	+2.2	76% CD
AHI	102	
Genes recésifs	DR1, HH1T, HH2T, HH3T, HH4T, HH5T, HH6T, TC, TD, TL, TN, TR, TV, TY	

Index Vêlage

Naissance	7.8%	92% CD	719 Obs
Vêlage	7.3%	69% CD	0 Obs
Veaux morts nés (taureaux)	7.8%	83% CD	709 Obs
Veaux Morts Nés (filles)	6.4%	62% CD	0 Obs

Conformation

Filles: 0 | Troupeaux: 0 | CD Type: 80%

	-2	-1	0	1	2	
Type						1.08
Mamelle						0.88
Membres						0.17
Capacité						1.23
Taille						1.75 Grand
Puissance						1.09 Fort
Profondeur de corps						0.71 Profond
Angularité						0.20 Angulaire
Inclinaison de bassin						0.72 Incliné
Largeur aux ischions						0.47 Large
Membres vue de côté						-1.93 Straight
Membres vue arrière						0.26 Droit
Angle du pied						1.63 Fort
Pointage membres						0.62 Haut
Attache avant						1.35 Fort
Hauteur att. arrière						1.26 Haut
Largeur att. arrière						1.16 Large
Ligament						1.03 Fort
Profondeur de Mamelle						1.69 Peu profond
Placement trayons avant						-0.05 Wide
Placement trayons arrière						0.06 rapprochés
Longueur des trayons						0.70 Long



Bull Search

24. April 2020

ENDEAVOR 29H017875 DE-SU 12365 ENDEAVOR-ET

pédigrée

- SIRE: MR WELCOME HILL TANGO-ET
- DAM: DE-SU 1439-ET
- MGS: LADYS-MANOR PL SHAMROCK-ET
- MGD: CLEAR-ECHO M-O-M 2150-ET
- MGGS: LONG-LANGS OMAN OMAN-ET

Données réelles du terrain

TransitionRight®

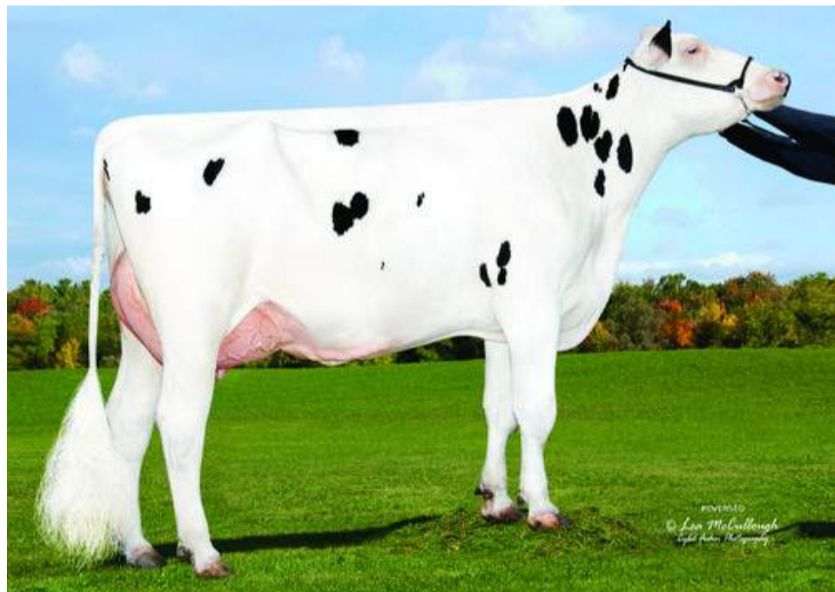


Ferti. doses



5058 Obs

Numéro	000072851908
Nom	DE-SU 12365 ENDEAVOR-ET
statut	99%-I
Date de naissance	2014-05-04
%consang. attendu	7.7%
aAa	324
DMS	345,135
Kappa Caséine	BB
Beta Caséine	A2/A2
IB-M/USA	04/2020
Propriétaire	ABS Global



DTR: Will-O-Crest Endeavor 11168-Grade GP-80, Will-O-Crest Farms, Clifton Springs, NY

Production

Filles: 1189 | Troupeaux: 242 | NM\$: +414 | TPI: +2420

Lait	+457 Lbs	98% CD
MP	+21 Lbs	+0.02%
MG	+46 Lbs	+0.10%
CM\$	+427	
GM\$	+415	
FM\$	+386	

Santé & Fertilité

LGF	+3.3	92% CD
Durabilité	-0.4	78% CD
Fertilité	+1.4	91% CD
CEL	2.93	97% CD
Taux de conception génisses	+4.3	86% CD
Taux de conception vaches	+3.1	91% CD
AHI	102	

Genes recéssifs HH1T, HH2C, HH3T, HH4T, HH5T, HH6T, TC, TD, TL, TN, TV, TY

Index Vêlage

Naissance	4.9%	95% CD	1129 Obs
Vêlage	6.8%	89% CD	514 Obs
Veaux morts nés (taureaux)	6.8%	90% CD	874 Obs
Veaux Morts Nés (filles)	5.6%	89% CD	350 Obs

Conformation

Filles: 257 | Troupeaux: 76 | CD Type: 95%

	-2	-1	0	1	2	
Type						0.27
Mamelle						0.07
Membres						-0.56
Capacité						-1.20
Taille						0.06 Grand
Puissance						-0.98 Frêle
Profondeur de corps						-0.47 Peu profond
Angularité						1.50 Angulaire
Inclinaison de bassin						0.67 Incliné
Largeur aux ischions						1.37 Large
Membres vue de côté						0.07 Courbé
Membres vue arrière						-0.85 Panards
Angle du pied						-0.75 Basse
Pointage membres						-0.39 Basse
Attache avant						0.38 Fort
Hauteur att. arrière						0.35 Haut
Largeur att. arrière						0.32 Large
Ligament						-1.45 Faible
Profondeur de Mamelle						0.97 Peu profond
Placement trayons avant						-0.81 Wide
Placement trayons arrière						-1.32 Wide
Longueur des trayons						-1.82 Short

FRANSISCO 29H018163 CLAYNOOK FRANSISCO-ET

pédigrée

- SIRE: SEAGULL-BAY SILVER-ET
- DAM: VIEW-HOME MCC FOUND-ET
- MGS: DE-SU BKM MCCUTCHEN 1174-ET
- MGD: PINE-TREE 2149ROBST 4846-ET
- MGGS: ROYLANE SOCRA ROBUST-ET

Données réelles du terrain

TransitionRight®

★★★★

Ferti. doses

★★★★★

3333 Obs

Numéro	000012208504
Nom	CLAYNOOK FRANSISCO-ET
statut	99%-NA
Date de naissance	2015-02-25
%consang. attendu	9.1%
aAa	
DMS	135,345
Kappa Caséine	BE
Beta Caséine	A1/A1
IB-M/USA	04/2020
Propriétaire	ABS Global



DAM: View-Home Mcc Found-ET VG-87

Production

Filles: 850 | Troupeaux: 360 | NM\$: +333 | TPI: +2422

Lait	+88 Lbs	96% CD
MP	+17 Lbs	+0.05%
MG	+53 Lbs	+0.18%
CMS\$	+357	
GM\$	+277	
FM\$	+282	

Santé & Fertilité

LGF	+1.5	88% CD
Durabilité	-1.8	73% CD
Fertilité	-1.0	87% CD
CEL	2.98	94% CD
Taux de conception génisses	+0.2	88% CD
Taux de conception vaches	-1.3	87% CD
AHI	108	
Genes recéssifs	HH1T, HH2T, HH3T, HH4T, HH5C, HH6T, TC, TD, TL, TN, TV, TY	

Index Vêlage

Naissance	6.8%	95% CD	5713 Obs
Vêlage	5.9%	87% CD	411 Obs
Veaux morts nés (taureaux)	8.6%	85% CD	4971 Obs
Veaux Morts Nés (filles)	5.4%	84% CD	410 Obs

Conformation

Filles: 290 | Troupeaux: 165 | CD Type: 94%

	-2	-1	0	1	2	
Type						1.72
Mamelle						1.41
Membres						1.14
Capacité						1.29
Taille						1.64 Grand
Puissance						1.48 Fort
Profondeur de corps						1.64 Profond
Angularité						0.91 Angulaire
Inclinaison de bassin						1.16 Incliné
Largeur aux ischions						0.86 Large
Membres vue de côté						-0.44 Straight
Membres vue arrière						1.79 Droit
Angle du pied						1.13 Fort
Pointage membres						1.32 Haut
Attache avant						1.53 Fort
Hauteur att. arrière						2.44 Haut
Largeur att. arrière						2.24 Large
Ligament						1.19 Fort
Profondeur de Mamelle						1.05 Peu profond
Placement trayons avant						-0.17 Wide
Placement trayons arrière						0.82 rapprochés
Longueur des trayons						0.46 Long

FUSION-P-RED 94H00909 JOLIBOIS FUSION-P-RED

pédigrée

- SIRE: MR ANSLY ADDICTION-P-RED-ET
- DAM: JOLIBOIS ABSOLUTE FANTASY
- MGS: APPLES ABSOLUTE-RED-ET
- MGD: DALA-STAR-RL FEATHER-RED-ET
- MGGS: KHW KITE ADVENT-RED-ET

Données réelles du terrain

TransitionRight®



Ferti. doses

Numéro	000110157218
Nom	JOLIBOIS FUSION-P-RED
statut	100%-NA
Date de naissance	2016-06-16
%consang. attendu	5.4%
aAa	234
DMS	345,135
Kappa Caséine	AB
Beta Caséine	A2/A2
CDCB	04/2020
Propriétaire	ABS Global



DAM: Jolibois Absolute Fantasy EX-94

Production

Filles: 0 | Troupeaux: 0 | NM\$: -145 | TPI: +1896

Lait	-1749 Lbs	80% CD
MP	-20 Lbs	+0.13%
MG	-15 Lbs	+0.20%
CMS\$	-96	
GM\$	-153	
FM\$	-256	

Santé & Fertilité

LGF	-0.9	76% CD
Durabilité	-1.0	69% CD
Fertilité	-1.2	75% CD
CEL	3.13	77% CD
Taux de conception génisses	-1.5	70% CD
Taux de conception vaches	-2.6	74% CD
AHI	97	
Genes recéssifs	HH1T, HH2T, HH3T, HH4T, HH5T, HH6T, PC, TC, TD, TL, TN, TV, TY	

Index Vêlage

Naissance	10.4%	80% CD	92 Obs
Vêlage	11.1%	68% CD	0 Obs
Veaux morts nés (taureaux)	8.7%	69% CD	88 Obs
Veaux Morts Nés (filles)	9.6%	61% CD	0 Obs

Conformation

Filles: 0 | Troupeaux: 0 | CD Type: 78%

	-2	-1	0	1	2	
Type						1.96
Mamelle						2.48
Membres						1.00
Capacité						0.13
Taille						1.34 Grand
Puissance						-0.02 Frêle
Profondeur de corps						0.27 Profond
Angularité						1.14 Angulaire
Inclinaison de bassin						-1.77 Ischions hauts
Largeur aux ischions						2.04 Large
Membres vue de côté						1.01 Courbé
Membres vue arrière						1.09 Droit
Angle du pied						0.57 Fort
Pointage membres						1.32 Haut
Attache avant						2.85 Fort
Hauteur att. arrière						2.97 Haut
Largeur att. arrière						2.73 Large
Ligament						1.14 Fort
Profondeur de Mamelle						2.87 Peu profond
Placement trayons avant						1.19 rapprochés
Placement trayons arrière						0.67 rapprochés
Longueur des trayons						-0.01 Short

HONDA 29H018689 N-SPRINGHOPE HONDA-ET

pédigrée

- SIRE: FUSTEAD TANGO LYLAS-ET
- DAM: COOKIECUTTER MROS HAVANA-ET
- MGS: BACON-HILL MONTROSS-ET
- MGD: COOKIECUTTER EPIC HAZEL-ET
- MGGS: GENERVATIONS EPIC-ET

Données réelles du terrain

TransitionRight®

★★★★★

Ferti. doses

★

1498 Obs

Numéro	003140503758
Nom	N-SPRINGHOPE HONDA-ET
statut	100%-NA
Date de naissance	2017-02-03
%consang. attendu	8.2%
aAa	423
DMS	
Kappa Caséine	AB
Beta Caséine	A2/A2
CDCB	04/2020
Propriétaire	ABS Global



DAM: Cookiecutter Mros Havana-ET VG-86

Production

Filles: 0 | Troupeaux: 0 | NM\$: +637 | TPI: +2815

Lait	+1178 Lbs	80% CD
MP	+48 Lbs	+0.04%
MG	+56 Lbs	+0.04%
CM\$	+663	
GM\$	+611	
FM\$	+585	

Santé & Fertilité

LGF	+4.5	76% CD
Durabilité	+0.4	70% CD
Fertilité	+1.5	76% CD
CEL	2.75	78% CD
Taux de conception génisses	+3.0	72% CD
Taux de conception vaches	+2.0	75% CD
AHI	99	
Genes recéssifs	HH1T, HH2T, HH3T, HH4T, HH5T, HH6T, TC, TD, TL, TN, TR, TV, TY	

Index Vêlage

Naissance	7.1%	94% CD	953 Obs
Vêlage	6.8%	69% CD	0 Obs
Veaux morts nés (taureaux)	7.9%	86% CD	909 Obs
Veaux Morts Nés (filles)	5.2%	62% CD	0 Obs

Conformation

Filles: 0 | Troupeaux: 0 | CD Type: 80%

	-2	-1	0	1	2	
Type						1.66
Mamelle						1.90
Membres						1.19
Capacité						-0.58
Taille						0.45 Grand
Puissance						-0.10 Frêle
Profondeur de corps						0.03 Profond
Angularité						1.27 Angulaire
Inclinaison de bassin						1.51 Incliné
Largeur aux ischions						-0.10 Étroit
Membres vue de côté						-1.57 Straight
Membres vue arrière						1.09 Droit
Angle du pied						1.46 Fort
Pointage membres						1.27 Haut
Attache avant						1.73 Fort
Hauteur att. arrière						2.91 Haut
Largeur att. arrière						2.68 Large
Ligament						0.38 Fort
Profondeur de Mamelle						1.26 Peu profond
Placement trayons avant						0.22 rapprochés
Placement trayons arrière						-0.06 Wide
Longueur des trayons						-0.28 Short



pédigrée

- SIRE: SILVERRIDGE V IMAX-ET
- DAM: MAVERICK SL GAL 23335-ET
- MGS: SEAGULL-BAY SILVER-ET
- MGD: MS MAVRCK CLNG GAL 57555-ET
- MGGS: DE-SU FREDDIE GALAXY-ET

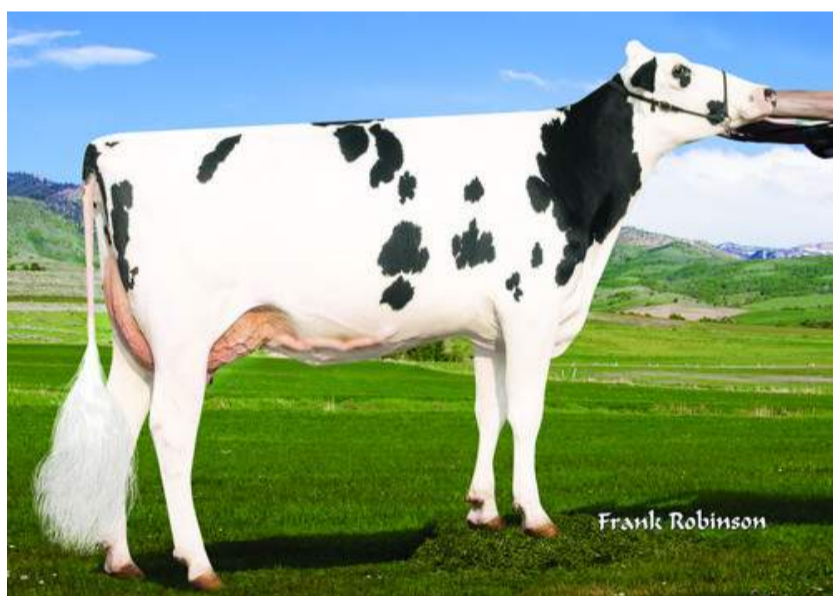
Données réelles du terrain

TransitionRight®



Ferti. doses

Numéro	003148279446
Nom	AARDEMA IMPACT-ET
statut	99%-I
Date de naissance	2018-03-18
%consang. attendu	8.9%
aAa	234
DMS	
Kappa Caséine	AB
Beta Caséine	A1/A2
CDCB	04/2020
Propriétaire	ABS Global



DAM: Maverick Sl Gal 23335-ET EX-90

Production

Filles: 0 | Troupeaux: 0 | NM\$: +434 | TPI: +2596

Lait	+922 Lbs	79% CD
MP	+35 Lbs	+0.02%
MG	+51 Lbs	+0.05%
CM\$	+446	
GM\$	+349	
FM\$	+408	

Santé & Fertilité

LGF	+2.4	76% CD
Durabilité	-0.7	69% CD
Fertilité	-1.7	74% CD
CEL	2.99	78% CD
Taux de conception génisses	+0.3	73% CD
Taux de conception vaches	-1.9	74% CD
AHI	99	
Genes recéssifs	HH1T, HH2T, HH3T, HH4T, HH5T, HH6T, TC, TD, TL, TN, TR, TS, TV, TY	

Index Vêlage

Naissance	8.9%	62% CD	0 Obs
Vêlage	8.0%	61% CD	0 Obs
Veaux morts nés (taureaux)	8.2%	59% CD	0 Obs
Veaux Morts Nés (filles)	5.9%	59% CD	0 Obs

Conformation

Filles: 0 | Troupeaux: 0 | CD Type: 78%

	-2	-1	0	1	2	
Type						2.38
Mamelle						2.61
Membres						1.40
Capacité						0.94
Taille						2.17 Grand
Puissance						1.12 Fort
Profondeur de corps						1.11 Profond
Angularité						1.46 Angulaire
Inclinaison de bassin						-0.27 Ischions hauts
Largeur aux ischions						1.36 Large
Membres vue de côté						0.03 Courbé
Membres vue arrière						1.98 Droit
Angle du pied						1.90 Fort
Pointage membres						1.67 Haut
Attache avant						3.20 Fort
Hauteur att. arrière						3.62 Haut
Largeur att. arrière						3.33 Large
Ligament						1.24 Fort
Profondeur de Mamelle						2.64 Peu profond
Placement trayons avant						1.30 rapprochés
Placement trayons arrière						1.33 rapprochés
Longueur des trayons						0.28 Long



Bull Search

24. April 2020

JOSUPER 29H017553 UECKER SUPERSIRE JOSUPER-ET

pédigrée

- SIRE: SEAGULL-BAY SUPERSIRE-ET
- DAM: UECKER BEACON JOYFULLY-ET
- MGS: END-ROAD BEACON-ET
- MGD: UECKER JANGO JOYFUL-ET
- MGGS: JANGO-ET

Données réelles du terrain

TransitionRight®

★★★★

Ferti. doses

★★★★★★

57941 Obs

Numéro	000070726929
Nom	UECKER SUPERSIRE JOSUPER-ET
statut	99%-I
Date de naissance	2013-01-26
%consang. attendu	8.7%
aAa	324
DMS	345,234
Kappa Caséine	AE
Beta Caséine	A1/A2
IB-M/USA	04/2020
Propriétaire	ABS Global



DTR: Macland HF Josuper Recce-ET EX-90, Hendel Farms, Caledonia, MN

Production

Filles: 13754 | Troupeaux: 2186 | NM\$: +704 | TPI: +2760

Lait	+2768 Lbs	99% CD
MP	+77 Lbs	-0.03%
MG	+87 Lbs	-0.06%
CM\$	+697	
GM\$	+555	
FM\$	+722	

Santé & Fertilité

LGF	+4.2	99% CD
Durabilité	+1.4	94% CD
Fertilité	-2.2	99% CD
CEL	2.88	99% CD
Taux de conception génisses	-0.4	98% CD
Taux de conception vaches	-0.8	99% CD
AHI	106	
Genes recéssifs	HH1T, HH2T, HH3T, HH4T, HH5T, HH6T, TC, TD, TL, TN, TR, TV, TY	

Index Vêlage

Naissance	8.2%	99% CD	29003 Obs
Vêlage	7.0%	99% CD	5878 Obs
Veaux morts nés (taureaux)	7.0%	99% CD	26108 Obs
Veaux Morts Nés (filles)	5.2%	98% CD	5333 Obs

Conformation

Filles: 4402 | Troupeaux: 1023 | CD Type: 99%

	-2	-1	0	1	2	
Type						0.54
Mamelle						0.27
Membres						-0.78
Capacité						1.07
Taille						0.68 Grand
Puissance						1.24 Fort
Profondeur de corps						0.44 Profond
Angularité						0.20 Angulaire
Inclinaison de bassin						-0.15 Ischions hauts
Largeur aux ischions						0.48 Large
Membres vue de côté						0.23 Courbé
Membres vue arrière						-0.95 Panards
Angle du pied						-0.61 Basse
Pointage membres						-0.46 Basse
Attache avant						-0.18 Faible
Hauteur att. arrière						1.41 Haut
Largeur att. arrière						1.30 Large
Ligament						0.36 Fort
Profondeur de Mamelle						-0.87 Profond
Placement trayons avant						-0.59 Wide
Placement trayons arrière						0.03 rapprochés
Longueur des trayons						0.08 Long

KENOBI 29H018708 DE-SU 14222 KENOBI-ET

pédigrée

- SIRE: S-S-I MONTROSS JEDI-ET
- DAM: DE-SU SPRING 5197-ET
- MGS: WESTENRADE ALTASPRING-ET
- MGD: DE-SU SUPERSIRE 3349-ET
- MGGS: SEAGULL-BAY SUPERSIRE-ET

Données réelles du terrain

TransitionRight®

★★★★

Ferti. doses

★★★★

1302 Obs

Numéro	003141559616
Nom	DE-SU 14222 KENOBI-ET
statut	99%-I
Date de naissance	2017-05-22
%consang. attendu	8.8%
aAa	432
DMS	
Kappa Caséine	BB
Beta Caséine	A2/A2
CDCB	04/2020
Propriétaire	ABS Global



DAM: De-Su Spring 5197-ET VG-86

Production

Filles: 0 | Troupeaux: 0 | NM\$: +659 | TPI: +2771

Lait	+1377 Lbs	80% CD
MP	+63 Lbs	+0.07%
MG	+63 Lbs	+0.03%
CMS\$	+698	
GM\$	+587	
FM\$	+577	

Santé & Fertilité

LGF	+4.8	77% CD
Durabilité	+0.5	71% CD
Fertilité	+0.3	76% CD
CEL	2.82	78% CD
Taux de conception génisses	+0.1	73% CD
Taux de conception vaches	+1.8	76% CD
AHI	101	
Genes recéssifs	HH1T, HH2T, HH3T, HH4T, HH5T, HH6T, TC, TD, TL, TN, TR, TV, TY	

Index Vêlage

Naissance	5.9%	92% CD	516 Obs
Vêlage	5.4%	69% CD	0 Obs
Veaux morts nés (taureaux)	7.3%	84% CD	468 Obs
Veaux Morts Nés (filles)	5.5%	62% CD	0 Obs

Conformation

Filles: 0 | Troupeaux: 0 | CD Type: 78%

	-2	-1	0	1	2	
Type						0.96
Mamelle						1.31
Membres						-0.72
Capacité						0.55
Taille						0.43 Grand
Puissance						0.71 Fort
Profondeur de corps						0.36 Profond
Angularité						0.32 Angulaire
Inclinaison de bassin						0.38 Incliné
Largeur aux ischions						0.34 Large
Membres vue de côté						-2.59 Straight
Membres vue arrière						-0.66 Panards
Angle du pied						0.70 Fort
Pointage membres						-0.48 Basse
Attache avant						1.52 Fort
Hauteur att. arrière						1.74 Haut
Largeur att. arrière						1.60 Large
Ligament						0.39 Fort
Profondeur de Mamelle						1.26 Peu profond
Placement trayons avant						-0.03 Wide
Placement trayons arrière						-0.15 Wide
Longueur des trayons						0.21 Long

KIMBALL*RC 29H018073 SEAGULL-BAY SLVR KIMBALL-ET

pédigrée

- SIRE: SEAGULL-BAY SILVER-ET
- DAM: MD-VALLEYVUE NUNO KIM-ET
- MGS: AMIGHETTI NUMERO UNO-ET
- MGD: MD-VALLEYVUE LB KARA-RED-ET
- MGGS: AGGRAVATION LAWN BOY P-RED

Données réelles du terrain

TransitionRight®

★★★★★

Ferti. doses

★★★★★

4521 Obs

Numéro	003124720424
Nom	SEAGULL-BAY SLVR KIMBALL-ET
statut	100%-NA
Date de naissance	2015-01-21
%consang. attendu	8.3%
aAa	423
DMS	234,345
Kappa Caséine	BE
Beta Caséine	A1/A1
IB-M/USA	04/2020
Propriétaire	ABS Global



DTR: Eskdale Kim Subtle Whiff VG-86, Eskdale Dairy, Garrison, UT

Production

Filles: 980 | Troupeaux: 361 | NM\$: +425 | TPI: +2552

Lait	-261 Lbs	97% CD
MP	+12 Lbs	+0.07%
MG	+42 Lbs	+0.19%
CM\$	+459	
GM\$	+428	
FM\$	+351	

Santé & Fertilité

LGF	+3.4	90% CD
Durabilité	+0.3	74% CD
Fertilité	+1.7	90% CD
CEL	2.87	95% CD
Taux de conception génisses	+2.5	89% CD
Taux de conception vaches	+2.3	89% CD
AHI	103	
Genes recésifs	HH, HH1T, HH2T, HH3T, HH4T, HH5T, HH6T, RC, TC, TD, TL, TN, TV, TY	

Index Vêlage

Naissance	8.0%	97% CD	3077 Obs
Vêlage	7.7%	89% CD	411 Obs
Veaux morts nés (taureaux)	8.1%	93% CD	2429 Obs
Veaux Morts Nés (filles)	6.0%	87% CD	355 Obs

Conformation

Filles: 319 | Troupeaux: 140 | CD Type: 95%

	-2	-1	0	1	2	
Type						1.25
Mamelle						2.51
Membres						0.89
Capacité						0.39
Taille						0.38 Grand
Puissance						0.20 Fort
Profondeur de corps						-0.40 Peu profond
Angularité						-0.52 Serré
Inclinaison de bassin						0.75 Incliné
Largeur aux ischions						-0.34 Étroit
Membres vue de côté						-1.39 Straight
Membres vue arrière						0.82 Droit
Angle du pied						2.11 Fort
Pointage membres						0.90 Haut
Attache avant						3.17 Fort
Hauteur att. arrière						2.91 Haut
Largeur att. arrière						2.68 Large
Ligament						0.38 Fort
Profondeur de Mamelle						2.58 Peu profond
Placement trayons avant						1.05 rapprochés
Placement trayons arrière						0.44 rapprochés
Longueur des trayons						-1.07 Short



Bull Search

24. April 2020

MEDLEY 29H018343 ABS MEDLEY-ET

pédigrée

- SIRE: WOODCREST MOGUL YODER-ET
- DAM: BACON-HILL BALISTO MOLLY-ET
- MGS: DE-SU 11236 BALISTO-ET
- MGD: BACON-HILL OSTYL MONIQUE-ET
- MGGS: CO-OP O-STYLE OMAN JUST-ET

Données réelles du terrain

TransitionRight®

★★★★★

Ferti. doses

★★

12740 Obs

Numéro	003128557570
Nom	ABS MEDLEY-ET
statut	99%-NA
Date de naissance	2015-12-19
%consang. attendu	8.4%
aAa	342
DMS	
Kappa Caséine	BB
Beta Caséine	A2/A2
CDCB	04/2020
Propriétaire	ABS Global



DAM: Bacon-Hill Balisto Molly-ET VG-85

Production

Filles: 99 | Troupeaux: 29 | NM\$: +756 | TPI: +2811

Lait	+1239 Lbs	94% CD
MP	+51 Lbs	+0.04%
MG	+80 Lbs	+0.11%
CM\$	+780	
GM\$	+681	
FM\$	+706	

Santé & Fertilité

LGF	+5.9	85% CD
Durabilité	+3.4	72% CD
Fertilité	+0.8	80% CD
CEL	2.95	89% CD
Taux de conception génisses	+2.2	85% CD
Taux de conception vaches	+2.3	80% CD
AHI	103	

Genes recéssifs HH1T, HH2T, HH3T, HH4T, HH5T, HH6T, TC, TD, TL, TN, TV, TY

Index Vêlage

Naissance	5.0%	99% CD	4991 Obs
Vêlage	5.5%	94% CD	38 Obs
Veaux morts nés (taureaux)	6.4%	97% CD	4613 Obs
Veaux Morts Nés (filles)	5.2%	93% CD	36 Obs

Conformation

Filles: 0 | Troupeaux: 0 | CD Type: 80%

	-2	-1	0	1	2	
Type						0.57
Mamelle						0.35
Membres						0.71
Capacité						-0.45
Taille						-0.15 Court
Puissance						0.02 Fort
Profondeur de corps						0.04 Profond
Angularité						0.86 Angulaire
Inclinaison de bassin						0.29 Incliné
Largeur aux ischions						-0.19 Étroit
Membres vue de côté						-1.06 Straight
Membres vue arrière						1.30 Droit
Angle du pied						0.31 Fort
Pointage membres						0.49 Haut
Attache avant						0.65 Fort
Hauteur att. arrière						0.95 Haut
Largeur att. arrière						0.87 Large
Ligament						-0.82 Faible
Profondeur de Mamelle						-0.45 Profond
Placement trayons avant						-0.21 Wide
Placement trayons arrière						-0.48 Wide
Longueur des trayons						-0.52 Short

PETRO 29H019012 BOMAZ PETRO-ET

pédigrée

- SIRE: PINE-TREE PROPHECY-ET
- DAM: BOMAZ YODER 6967-ET
- MGS: WOODCREST MOGUL YODER-ET
- MGD: BOMAZ OAK 6141-ET
- MGGS: PINE-TREE ALTAOAK-ET

Données réelles du terrain

TransitionRight®

★★★

Ferti. doses

Numéro	003146923006
Nom	BOMAZ PETRO-ET
statut	99%-I
Date de naissance	2017-12-22
%consang. attendu	8.7%
aAa	
DMS	
Kappa Caséine	BE
Beta Caséine	A1/A2
CDCB	04/2020
Propriétaire	ABS Global



MGD: Bomaz Oak 6141-ET GP-82

Production

Filles: 0 | Troupeaux: 0 | NM\$: +633 | TPI: +2802

Lait	+1214 Lbs	79% CD
MP	+54 Lbs	+0.06%
MG	+67 Lbs	+0.07%
CM\$	+663	
GM\$	+548	
FM\$	+569	

Santé & Fertilité

LGF	+3.8	75% CD
Durabilité	+0.6	70% CD
Fertilité	-0.7	73% CD
CEL	2.93	76% CD
Taux de conception génisses	+1.6	71% CD
Taux de conception vaches	-0.2	73% CD
AHI	98	
Genes recésifs	HH1T, HH2T, HH3T, HH4T, HH5T, HH6T, TC, TD, TL, TN, TR, TS, TV, TY	

Index Vêlage

Naissance	7.3%	62% CD	0 Obs
Vêlage	6.5%	60% CD	0 Obs
Veaux morts nés (taureaux)	7.1%	58% CD	0 Obs
Veaux Morts Nés (filles)	4.6%	58% CD	0 Obs

Conformation

Filles: 0 | Troupeaux: 0 | CD Type: 75%

	-2	-1	0	1	2	
Type						1.98
Mamelle						1.86
Membres						0.79
Capacité						0.37
Taille						1.57 Grand
Puissance						0.66 Fort
Profondeur de corps						0.88 Profond
Angularité						1.52 Angulaire
Inclinaison de bassin						-0.27 Ischions hauts
Largeur aux ischions						1.03 Large
Membres vue de côté						0.49 Courbé
Membres vue arrière						1.21 Droit
Angle du pied						0.31 Fort
Pointage membres						1.09 Haut
Attache avant						2.24 Fort
Hauteur att. arrière						2.57 Haut
Largeur att. arrière						2.36 Large
Ligament						1.59 Fort
Profondeur de Mamelle						2.01 Peu profond
Placement trayons avant						1.66 rapprochés
Placement trayons arrière						1.84 rapprochés
Longueur des trayons						-1.96 Short

PILEUP 94HO18942 CALORI-D CS CRUSH PILEUP-ET

pédigrée

- SIRE: MAVERICK CRUSH
- DAM: CALORI-D CL BEEMER PISCH-ET
- MGS: POL BUTTE MC BEEMER-ET
- MGD: RUANN GOLD C POSCH-22563-ET
- MGGS: MR CHASSITY GOLD CHIP-ET

Données réelles du terrain

TransitionRight®

★★★

Ferti. doses

Numéro	003144509332
Nom	CALORI-D CS CRUSH PILEUP-ET
statut	99%-I
Date de naissance	2017-12-10
%consang. attendu	8.0%
aAa	231
DMS	123,234
Kappa Caséine	AB
Beta Caséine	A2/A2
CDCB	04/2020
Propriétaire	ABS Global



DAM: Calori-D Cl Beemer Pisch-ET EX-90

Production

Filles: 0 | Troupeaux: 0 | NM\$: -156 | TPI: +2013

Lait	-647 Lbs	79% CD
MP	-7 Lbs	+0.05%
MG	-33 Lbs	-0.03%
CM\$	-130	
GM\$	-164	
FM\$	-210	

Santé & Fertilité

LGF	-0.1	76% CD
Durabilité	-3.5	70% CD
Fertilité	-1.4	76% CD
CEL	2.69	78% CD
Taux de conception génisses	-0.8	72% CD
Taux de conception vaches	-1.4	75% CD
AHI	97	
Genes recésifs	HH1T, HH2T, HH3T, HH4T, HH5T, HH6T, TC, TD, TL, TN, TR, TS, TV, TY	

Index Vêlage

Naissance	9.2%	70% CD	1 Obs
Vêlage	8.2%	70% CD	0 Obs
Veaux morts nés (taureaux)	10.2%	62% CD	1 Obs
Veaux Morts Nés (filles)	8.1%	63% CD	0 Obs

Conformation

Filles: 0 | Troupeaux: 0 | CD Type: 79%

	-2	-1	0	1	2	
Type						3.24
Mamelle						2.66
Membres						1.47
Capacité						1.77
Taille						3.38 Grand
Puissance						1.86 Fort
Profondeur de corps						2.18 Profond
Angularité						2.10 Angulaire
Inclinaison de bassin						-1.25 Ischions hauts
Largeur aux ischions						2.76 Large
Membres vue de côté						1.55 Courbé
Membres vue arrière						2.10 Droit
Angle du pied						1.42 Fort
Pointage membres						2.17 Haut
Attache avant						4.04 Fort
Hauteur att. arrière						2.99 Haut
Largeur att. arrière						2.75 Large
Ligament						2.40 Fort
Profondeur de Mamelle						4.18 Peu profond
Placement trayons avant						1.17 rapprochés
Placement trayons arrière						1.32 rapprochés
Longueur des trayons						-0.15 Short



Bull Search

24. April 2020

PRESLEY-PP 29H018642 ABS PRESLEY-PP-ET

pédigrée

- SIRE: ENDCO THE ANSWER-PO-ET
- DAM: BOMAZ PACIFIC-P-ET
- MGS: VIEW-HOME MONTEREY-ET
- MGD: BOMAZ NUMERO UNO 5904-ET
- MGGS: AMIGHETTI NUMERO UNO-ET

Données réelles du terrain

TransitionRight®

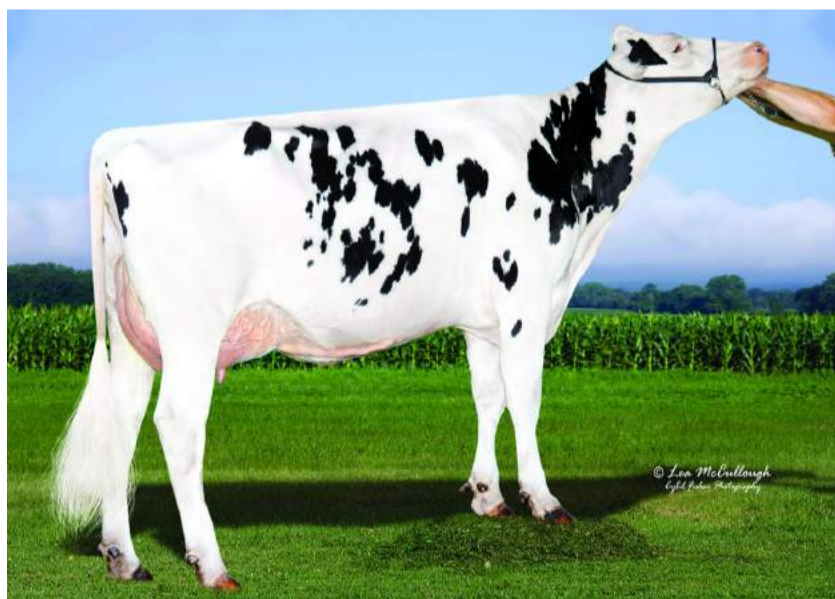


Ferti. doses



958 Obs

Numéro	003135245996
Nom	ABS PRESLEY-PP-ET
statut	99%-I
Date de naissance	2016-12-11
%consang. attendu	8.1%
aAa	243
DMS	456,561
Kappa Caséine	AA
Beta Caséine	A2/A2
CDCB	04/2020
Propriétaire	ABS Global



MGD: Bomaz Numero Uno 5904-ET VG-88

Production

Filles: 0 | Troupeaux: 0 | NM\$: +576 | TPI: +2627

Lait	+795 Lbs	80% CD
MP	+41 Lbs	+0.06%
MG	+93 Lbs	+0.22%
CM\$	+600	
GM\$	+502	
FM\$	+522	

Santé & Fertilité

LGF	+1.8	76% CD
Durabilité	-1.2	70% CD
Fertilité	-1.1	76% CD
CEL	3.19	79% CD
Taux de conception génisses	+1.4	72% CD
Taux de conception vaches	-0.4	75% CD
AHI	94	
Genes recésifs	HH1T, HH2T, HH3T, HH4T, HH5T, HH6T, PP, TC, TD, TL, TN, TR, TV, TY	

Index Vêlage

Naissance	7.9%	91% CD	508 Obs
Vêlage	7.9%	70% CD	0 Obs
Veaux morts nés (taureaux)	7.6%	83% CD	481 Obs
Veaux Morts Nés (filles)	6.3%	63% CD	0 Obs

Conformation

Filles: 0 | Troupeaux: 0 | CD Type: 78%

	-2	-1	0	1	2	
Type						0.59
Mamelle						1.13
Membres						-0.31
Capacité						-0.95
Taille						0.20 Grand
Puissance						-0.73 Frêle
Profondeur de corps						-0.42 Peu profond
Angularité						0.94 Angulaire
Inclinaison de bassin						-0.03 Ischions hauts
Largeur aux ischions						0.01 Large
Membres vue de côté						-0.54 Straight
Membres vue arrière						-0.92 Panards
Angle du pied						-0.18 Basse
Pointage membres						-0.04 Basse
Attache avant						0.70 Fort
Hauteur att. arrière						1.77 Haut
Largeur att. arrière						1.63 Large
Ligament						0.40 Fort
Profondeur de Mamelle						0.93 Peu profond
Placement trayons avant						-0.19 Wide
Placement trayons arrière						0.09 rapprochés
Longueur des trayons						-0.61 Short



pédigrée

- SIRE: CAL-ROY-AL YODA-ET
- DAM: ABS 7484 ANNA-ET
- MGS: WOODCREST MOGUL YODER-ET
- MGD: COMPASS-TRT AMRC AE J925-ET
- MGGS: APINA ALTAEMBASSY-ET

Données réelles du terrain

TransitionRight®



Ferti. doses

Numéro	003143060701
Nom	DENOVO 2800 PRINCE-ET
statut	99%-I
Date de naissance	2018-03-08
%consang. attendu	8.8%
aAa	243
DMS	
Kappa Caséine	BB
Beta Caséine	A1/A2
CDCB	04/2020
Propriétaire	ABS Global



DAM: ABS 7484 Anna-ET GP-84

Production

Filles: 0 | Troupeaux: 0 | NM\$: +850 | TPI: +2958

Lait	+607 Lbs	77% CD
MP	+48 Lbs	+0.10%
MG	+108 Lbs	+0.30%
CM\$	+904	
GM\$	+768	
FM\$	+736	

Santé & Fertilité

LGF	+6.0	74% CD
Durabilité	+3.2	69% CD
Fertilité	+0.9	73% CD
CEL	2.72	75% CD
Taux de conception génisses	+2.6	71% CD
Taux de conception vaches	+3.2	73% CD
AHI	104	
Genes recéssifs	HH1T, HH2T, HH3T, HH4T, HH5C, HH6T, TC, TD, TL, TN, TR, TS, TV, TY	

Index Vêlage

Naissance	8.5%	75% CD	14 Obs
Vêlage	7.2%	71% CD	0 Obs
Veaux morts nés (taureaux)	7.2%	64% CD	14 Obs
Veaux Morts Nés (filles)	5.0%	64% CD	0 Obs

Conformation

Filles: 0 | Troupeaux: 0 | CD Type: 75%

	-2	-1	0	1	2	
Type						0.88
Mamelle						0.70
Membres						0.23
Capacité						0.46
Taille						0.67 Grand
Puissance						0.80 Fort
Profondeur de corps						0.69 Profond
Angularité						0.75 Angulaire
Inclinaison de bassin						0.06 Incliné
Largeur aux ischions						0.18 Large
Membres vue de côté						-2.34 Straight
Membres vue arrière						0.84 Droit
Angle du pied						0.66 Fort
Pointage membres						0.32 Haut
Attache avant						0.77 Fort
Hauteur att. arrière						1.27 Haut
Largeur att. arrière						1.17 Large
Ligament						0.05 Fort
Profondeur de Mamelle						0.59 Peu profond
Placement trayons avant						-0.34 Wide
Placement trayons arrière						-0.20 Wide
Longueur des trayons						-0.05 Short

PROPHECY 29H018373 PINE-TREE PROPHECY-ET

pédigrée

- SIRE: VIEW-HOME MONTEREY-ET
- DAM: OCD SUPERSIRE 9882-ET
- MGS: SEAGULL-BAY SUPERSIRE-ET
- MGD: OCD ROBUST SHIMMER-ET
- MGGS: ROYLANE SOCRA ROBUST-ET

Données réelles du terrain

TransitionRight®

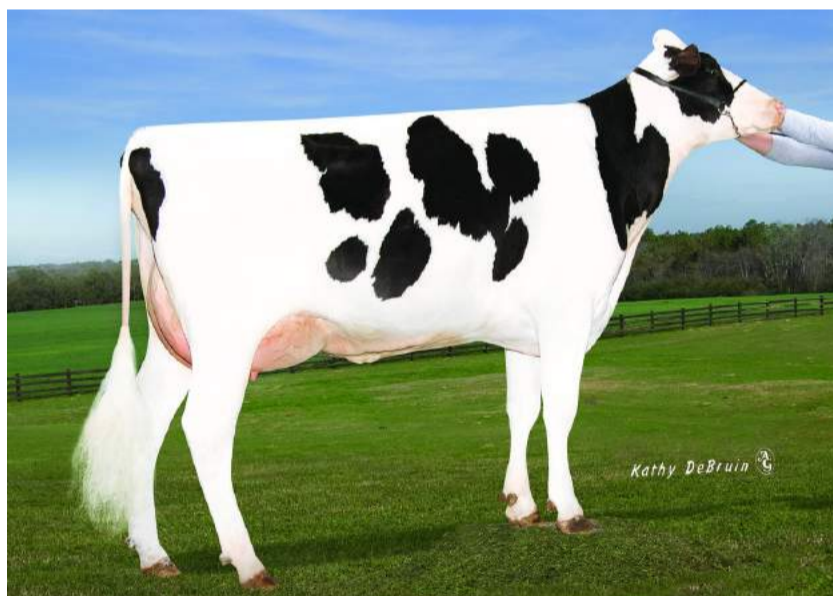
★★★★★

Ferti. doses

★★★★

3626 Obs

Numéro	003132117134
Nom	PINE-TREE PROPHECY-ET
statut	99%-NA
Date de naissance	2016-03-16
%consang. attendu	9.2%
aAa	243
DMS	234,123
Kappa Caséine	BE
Beta Caséine	A1/A2
CDCB	04/2020
Propriétaire	ABS Global



DAM: OCD Supersire 9882-ET VG-86

Production

Filles: 35 | Troupeaux: 8 | NM\$: +567 | TPI: +2694

Lait	+872 Lbs	89% CD
MP	+40 Lbs	+0.04%
MG	+65 Lbs	+0.11%
CM\$	+592	
GM\$	+510	
FM\$	+516	

Santé & Fertilité

LGF	+4.2	82% CD
Durabilité	+0.4	75% CD
Fertilité	+0.3	79% CD
CEL	2.91	84% CD
Taux de conception génisses	+2.5	83% CD
Taux de conception vaches	+1.4	79% CD
AHI	106	
Genes recésifs	HH1T, HH2T, HH3T, HH4T, HH5T, HH6T, TC, TD, TL, TN, TR, TV, TY	

Index Vêlage

Naissance	7.0%	95% CD	1213 Obs
Vêlage	5.6%	86% CD	5 Obs
Veaux morts nés (taureaux)	7.2%	89% CD	1146 Obs
Veaux Morts Nés (filles)	4.6%	84% CD	5 Obs

Conformation

Filles: 0 | Troupeaux: 0 | CD Type: 81%

	-2	-1	0	1	2	
Type						1.69
Mamelle						0.83
Membres						0.22
Capacité						0.42
Taille						2.04 Grand
Puissance						0.76 Fort
Profondeur de corps						1.26 Profond
Angularité						2.19 Angulaire
Inclinaison de bassin						0.27 Incliné
Largeur aux ischions						1.97 Large
Membres vue de côté						1.84 Courbé
Membres vue arrière						0.36 Droit
Angle du pied						-0.40 Basse
Pointage membres						0.87 Haut
Attache avant						0.72 Fort
Hauteur att. arrière						1.63 Haut
Largeur att. arrière						1.50 Large
Ligament						1.67 Fort
Profondeur de Mamelle						1.10 Peu profond
Placement trayons avant						1.57 rapprochés
Placement trayons arrière						1.88 rapprochés
Longueur des trayons						-1.85 Short



pédigrée

- SIRE: WOODCREST KING DOC
- DAM: GDR-KINGS MERJACK 50655-ET
- MGS: REGANCREST MERJACK-ET
- MGD: ROYLANE-KH 5G RECE-ET
- MGGS: MR LOOKOUT PESCE ALTA5G-ET

Données réelles du terrain

TransitionRight®



Ferti. doses

Numéro	003200003785
Nom	GDR-KINGS RADAR-ET
statut	99%-I
Date de naissance	2018-09-13
%consang. attendu	8.3%
aAa	243
DMS	
Kappa Caséine	BB
Beta Caséine	A1/A2
CDCB	04/2020
Propriétaire	ABS Global



BULL: 94H019324 Grd-Kings RADAR-ET

Production

Filles: 0 | Troupeaux: 0 | NM\$: +261 | TPI: +2490

Lait	+731 Lbs	79% CD
MP	+27 Lbs	+0.02%
MG	+26 Lbs	-0.01%
CM\$	+273	
GM\$	+231	
FM\$	+238	

Santé & Fertilité

LGF	+1.1	75% CD
Durabilité	-1.8	70% CD
Fertilité	-0.2	73% CD
CEL	2.83	76% CD
Taux de conception génisses	+0.2	73% CD
Taux de conception vaches	-0.7	73% CD
AHI	110	
Genes recéssifs	HH1T, HH2T, HH3T, HH4T, HH5T, HH6T, TC, TD, TL, TN, TP, TR, TS, TV, TY	

Index Vêlage

Naissance	8.6%	63% CD	0 Obs
Vêlage	7.0%	60% CD	0 Obs
Veaux morts nés (taureaux)	8.7%	59% CD	0 Obs
Veaux Morts Nés (filles)	7.0%	57% CD	0 Obs

Conformation

Filles: 0 | Troupeaux: 0 | CD Type: 77%

	-2	-1	0	1	2	
Type						2.71
Mamelle						2.36
Membres						1.45
Capacité						2.44
Taille						3.54 Grand
Puissance						2.36 Fort
Profondeur de corps						2.01 Profond
Angularité						0.99 Angulaire
Inclinaison de bassin						-0.12 Ischions hauts
Largeur aux ischions						1.38 Large
Membres vue de côté						-0.75 Straight
Membres vue arrière						2.06 Droit
Angle du pied						2.48 Fort
Pointage membres						2.09 Haut
Attache avant						3.27 Fort
Hauteur att. arrière						3.25 Haut
Largeur att. arrière						2.99 Large
Ligament						1.94 Fort
Profondeur de Mamelle						3.36 Peu profond
Placement trayons avant						1.15 rapprochés
Placement trayons arrière						0.95 rapprochés
Longueur des trayons						0.34 Long



pédigrée

- SIRE: COOKIECUTTER HUMBLENKIND-ET
- DAM: MORNINGVIEW KINGBOY 5028-ET
- MGS: MORNINGVIEW MCC KINGBOY-ET
- MGD: MORNINGVIEW JACEY RAIMI-ET
- MGGS: COYNE-FARMS JACEY CRI-ET

Données réelles du terrain

TransitionRight®



Ferti. doses

Numéro	003140038654
Nom	MORNINGVIEW RADIO-ET
statut	99%-NA
Date de naissance	2018-04-30
%consang. attendu	8.4%
aAa	246
DMS	
Kappa Caséine	BB
Beta Caséine	A2/A2
CDCB	04/2020
Propriétaire	ABS Global



DAM: Morningview Kingboy 5028-ET EX-90

Production

Filles: 0 | Troupeaux: 0 | NM\$: +391 | TPI: +2566

Lait	+792 Lbs	77% CD
MP	+22 Lbs	-0.01%
MG	+37 Lbs	+0.02%
CM\$	+390	
GM\$	+381	
FM\$	+397	

Santé & Fertilité

LGF	+2.5	75% CD
Durabilité	-0.2	70% CD
Fertilité	+1.0	74% CD
CEL	2.97	75% CD
Taux de conception génisses	+1.7	71% CD
Taux de conception vaches	+1.2	73% CD
AHI	106	
Genes recéssifs	HH1T, HH2T, HH3T, HH4T, HH5T, HH6T, TC, TD, TL, TN, TP, TR, TS, TV, TY	

Index Vêlage

Naissance	6.8%	63% CD	0 Obs
Vêlage	5.3%	57% CD	0 Obs
Veaux morts nés (taureaux)	7.0%	59% CD	0 Obs
Veaux Morts Nés (filles)	4.6%	54% CD	0 Obs

Conformation

Filles: 0 | Troupeaux: 0 | CD Type: 77%

	-2	-1	0	1	2	
Type						2.46
Mamelle						2.13
Membres						1.24
Capacité						1.10
Taille						2.66 Grand
Puissance						1.19 Fort
Profondeur de corps						1.40 Profond
Angularité						1.60 Angulaire
Inclinaison de bassin						-0.16 Ischions hauts
Largeur aux ischions						1.61 Large
Membres vue de côté						0.43 Courbé
Membres vue arrière						1.40 Droit
Angle du pied						1.77 Fort
Pointage membres						1.80 Haut
Attache avant						2.85 Fort
Hauteur att. arrière						3.14 Haut
Largeur att. arrière						2.89 Large
Ligament						1.11 Fort
Profondeur de Mamelle						2.37 Peu profond
Placement trayons avant						1.06 rapprochés
Placement trayons arrière						1.06 rapprochés
Longueur des trayons						-0.21 Short

RAINSTORM-RED 29HO20006 SHG RAINSTORM RED

pédigrée

- SIRE: ENDCO ARGO-ET
- DAM: DE OOSTERHOF DG ROSE D
- MGS: EDG RUBICON-ET
- MGD: TELGTER AIKMAN DOREEN-ET
- MGGS: GEN-I-BEQ AIKMAN-ET

Données réelles du terrain

TransitionRight®



Ferti. doses

Numéro	005176304842
Nom	SHG RAINSTORM RED
statut	
Date de naissance	2018-12-04
%consang. attendu	8.7%
aAa	
DMS	
Kappa Caséine	BB
Beta Caséine	A1/A2
CDCB	04/2020
Propriétaire	ABS Global



BULL: 29HO20006 SHG RAINSTORM-RED

Production

Filles: 0 | Troupeaux: 0 | NM\$: +574 | TPI: +2647

Lait	+371 Lbs	78% CD
MP	+29 Lbs	+0.06%
MG	+60 Lbs	+0.16%
CM\$	+606	
GM\$	+510	
FM\$	+505	

Santé & Fertilité

LGF	+4.6	74% CD
Durabilité	+3.3	69% CD
Fertilité	+0.3	73% CD
CEL	2.83	75% CD
Taux de conception génisses	+2.4	70% CD
Taux de conception vaches	+0.9	73% CD
AHI	110	
Genes recéssifs	CD, HH1T, HH2T, HH3T, HH4T, HH5T, HH6T, RC, TD, TL, TN, TS, TV, TY	

Index Vêlage

Naissance	8.9%	61% CD	0 Obs
Vêlage	7.4%	58% CD	0 Obs
Veaux morts nés (taureaux)	7.5%	56% CD	0 Obs
Veaux Morts Nés (filles)	5.9%	55% CD	0 Obs

Conformation

Filles: 0 | Troupeaux: 0 | CD Type: 74%

	-2	-1	0	1	2	
Type						1.10
Mamelle						1.42
Membres						0.59
Capacité						-0.37
Taille						0.48 Grand
Puissance						-0.42 Frêle
Profondeur de corps						-0.42 Peu profond
Angularité						0.47 Angulaire
Inclinaison de bassin						-0.63 Ischions hauts
Largeur aux ischions						0.43 Large
Membres vue de côté						0.26 Courbé
Membres vue arrière						0.91 Droit
Angle du pied						0.58 Fort
Pointage membres						0.58 Haut
Attache avant						1.19 Fort
Hauteur att. arrière						1.81 Haut
Largeur att. arrière						1.67 Large
Ligament						1.18 Fort
Profondeur de Mamelle						1.26 Peu profond
Placement trayons avant						0.81 rapprochés
Placement trayons arrière						1.33 rapprochés
Longueur des trayons						0.56 Long

RAWHIDE 29HO18337 MORNINGVIEW RAWHIDE-ET

pédigrée

- SIRE: SEAGULL-BAY SILVER-ET
- DAM: MORNINGVIEW JACEY RIVER-ET
- MGS: COYNE-FARMS JACEY CRI-ET
- MGD: MORNINGVIEW ROBUST RADIO-ET
- MGGS: ROYLANE SOCRA ROBUST-ET

Données réelles du terrain

TransitionRight®

★★★★

Ferti. doses

★★★★

2178 Obs

Numéro	000073956623
Nom	MORNINGVIEW RAWHIDE-ET
statut	99%-NA
Date de naissance	2015-10-06
%consang. attendu	8.6%
aAa	
DMS	561,126
Kappa Caséine	AB
Beta Caséine	A1/A2
IB-M/USA	04/2020
Propriétaire	ABS Global



MGD: Morningview Robust Radio-ET EX-91

Production

Filles: 149 | Troupeaux: 67 | NM\$: +569 | TPI: +2755

Lait	+1012 Lbs	93% CD
MP	+43 Lbs	+0.04%
MG	+73 Lbs	+0.12%
CMS\$	+594	
GM\$	+471	
FM\$	+518	

Santé & Fertilité

LGF	+2.5	86% CD
Durabilité	-1.0	72% CD
Fertilité	-1.9	81% CD
CEL	2.81	90% CD
Taux de conception génisses	+1.0	83% CD
Taux de conception vaches	-1.7	81% CD
AHI	103	
Genes recéssifs	HH1T, HH2T, HH3T, HH4T, HH5T, HH6T, TC, TD, TL, TN, TR, TV, TY	

Index Vêlage

Naissance	9.4%	94% CD	1218 Obs
Vêlage	7.3%	76% CD	105 Obs
Veaux morts nés (taureaux)	7.5%	85% CD	1259 Obs
Veaux Morts Nés (filles)	6.3%	76% CD	89 Obs

Conformation

Filles: 28 | Troupeaux: 13 | CD Type: 86%

	-2	-1	0	1	2	
Type						2.06
Mamelle						2.22
Membres						1.70
Capacité						0.31
Taille						2.41 Grand
Puissance						0.70 Fort
Profondeur de corps						1.08 Profond
Angularité						2.15 Angulaire
Inclinaison de bassin						0.97 Incliné
Largeur aux ischions						1.05 Large
Membres vue de côté						0.04 Courbé
Membres vue arrière						2.09 Droit
Angle du pied						2.48 Fort
Pointage membres						2.04 Haut
Attache avant						2.39 Fort
Hauteur att. arrière						3.63 Haut
Largeur att. arrière						3.34 Large
Ligament						1.39 Fort
Profondeur de Mamelle						2.08 Peu profond
Placement trayons avant						0.31 rapprochés
Placement trayons arrière						0.82 rapprochés
Longueur des trayons						-0.65 Short



Bull Search

24. April 2020

RUBELS-RED 29H017459 HOOGERHORST DG OH RUBELS-RED

pédigrée

- SIRE: ENDCO ARGO-ET
- DAM: OH DG RUBELLIA-ET
- MGS: EDG RUBICON-ET
- MGD: OOSTERHOF DG ELASNIAI-ET
- MGGS: GEN-I-BEQ AIKMAN-ET

Données réelles du terrain

TransitionRight®

★★★

Ferti. doses

Numéro	000679520401
Nom	HOOGERHORST DG OH RUBELS-RED
statut	100%-NA
Date de naissance	2018-01-20
%consang. attendu	8.6%
aAa	315
DMS	
Kappa Caséine	BB
Beta Caséine	A1/A2
CDCB	04/2020
Propriétaire	ABS Global



BULL: 29H017459 Hoogerhorst DG OH RUBELS RED

Production

Filles: 0 | Troupeaux: 0 | NM\$: +635 | TPI: +2748

Lait	+769 Lbs	78% CD
MP	+40 Lbs	+0.06%
MG	+72 Lbs	+0.15%
CM\$	+665	
GM\$	+529	
FM\$	+571	

Santé & Fertilité

LGF	+4.9	74% CD
Durabilité	+3.2	69% CD
Fertilité	-0.8	73% CD
CEL	2.87	75% CD
Taux de conception génisses	+0.7	70% CD
Taux de conception vaches	-0.6	73% CD
AHI	105	
Genes recésifs	HH1T, HH2T, HH3T, HH4T, HH5T, HH6T, RC, TC, TD, TL, TN, TS, TV, TY	

Index Vêlage

Naissance	7.9%	71% CD	2 Obs
Vêlage	8.0%	71% CD	0 Obs
Veaux morts nés (taureaux)	7.9%	63% CD	2 Obs
Veaux Morts Nés (filles)	6.9%	64% CD	0 Obs

Conformation

Filles: 0 | Troupeaux: 0 | CD Type: 74%

	-2	-1	0	1	2	
Type						1.92
Mamelle						1.57
Membres						0.98
Capacité						0.17
Taille						1.20 Grand
Puissance						0.59 Fort
Profondeur de corps						0.96 Profond
Angularité						1.79 Angulaire
Inclinaison de bassin						0.59 Incliné
Largeur aux ischions						1.36 Large
Membres vue de côté						1.96 Courbé
Membres vue arrière						1.51 Droit
Angle du pied						0.77 Fort
Pointage membres						1.18 Haut
Attache avant						1.96 Fort
Hauteur att. arrière						2.09 Haut
Largeur att. arrière						1.92 Large
Ligament						0.68 Fort
Profondeur de Mamelle						1.39 Peu profond
Placement trayons avant						1.50 rapprochés
Placement trayons arrière						0.93 rapprochés
Longueur des trayons						0.17 Long



Bull Search

24. April 2020

RUSH-PP*RC 29HO18442 ZIMMERVIEW RUSH-PP-ET

pédigrée

- SIRE: DANGIE S-SIRE JAX P-TW
- DAM: ZIMMERVIEW SYMPTC REMMY-RED
- MGS: DYMENTHOLM S SYMPATICO-ET
- MGD: BUCKHORN-ACRES ROBIN-RED-ET
- MGGS: AGGRAVATION LAWN BOY P-RED

Données réelles du terrain

TransitionRight®

★★★★★

Ferti. doses

★★★★★

1651 Obs

Numéro	003132411292
Nom	ZIMMERVIEW RUSH-PP-ET
statut	100%-NA
Date de naissance	2016-02-22
%consang. attendu	7.3%
aAa	423
DMS	
Kappa Caséine	AB
Beta Caséine	A2/A2
CDCB	04/2020
Propriétaire	ABS Global



DAM: Zimmerview Symptc Remmy-Red GP-83

Production

Filles: 0 | Troupeaux: 0 | NM\$: +177 | TPI: +2172

Lait	+186 Lbs	81% CD
MP	+14 Lbs	+0.03%
MG	-4 Lbs	-0.04%
CM\$	+192	
GM\$	+171	
FM\$	+145	

Santé & Fertilité

LGF	+3.0	79% CD
Durabilité	+3.2	71% CD
Fertilité	+1.4	76% CD
CEL	2.92	79% CD
Taux de conception génisses	-0.1	73% CD
Taux de conception vaches	+1.0	76% CD
AHI	106	
Genes recésifs	HH1T, HH2T, HH3T, HH4T, HH5T, HH6T, PP, RC, TC, TD, TL, TN, TV, TY	

Index Vêlage

Naissance	9.9%	91% CD	425 Obs
Vêlage	8.7%	68% CD	0 Obs
Veaux morts nés (taureaux)	7.7%	82% CD	375 Obs
Veaux Morts Nés (filles)	6.3%	62% CD	0 Obs

Conformation

Filles: 0 | Troupeaux: 0 | CD Type: 79%

	-2	-1	0	1	2	
Type						0.06
Mamelle			■			0.37
Membres			■			0.30
Capacité			■			-0.18
Taille			■			-0.31 Court
Puissance			■			-0.39 Frêle
Profondeur de corps			■			-0.51 Peu profond
Angularité			■			-0.58 Serré
Inclinaison de bassin			■			0.21 Incliné
Largeur aux ischions			■			-0.38 Étroit
Membres vue de côté			■			-0.11 Straight
Membres vue arrière			■			-0.17 Panards
Angle du pied			■			0.08 Fort
Pointage membres			■			0.33 Haut
Attache avant			■			0.22 Fort
Hauteur att. arrière			■			0.50 Haut
Largeur att. arrière			■			0.46 Large
Ligament			■			-0.24 Faible
Profondeur de Mamelle			■			0.58 Peu profond
Placement trayons avant			■			-0.71 Wide
Placement trayons arrière			■			-0.25 Wide
Longueur des trayons			■			0.74 Long



Bull Search

24. April 2020

SAMARITAN 29H018691 PARKHURST SAMARITAN-ET

pédigrée

- SIRE: BACON-HILL PETY MODESTY-ET
- DAM: LESPERRON KINGBOY SANTANA
- MGS: MORNINGVIEW MCC KINGBOY-ET
- MGD: JOSEY-LLC UNO SANGARIA-ET
- MGGS: AMIGHETTI NUMERO UNO-ET

Données réelles du terrain

TransitionRight®

★★★★★

Ferti. doses

★★★★

1784 Obs

Numéro	000110508043
Nom	PARKHURST SAMARITAN-ET
statut	99%-I
Date de naissance	2017-02-19
%consang. attendu	8.7%
aAa	324
DMS	
Kappa Caséine	BB
Beta Caséine	A2/A2
CDCB	04/2020
Propriétaire	ABS Global



DAM: Lesperron Kingboy Santana VG-85

Production

Filles: 0 | Troupeaux: 0 | NM\$: +534 | TPI: +2658

Lait	+442 Lbs	80% CD
MP	+34 Lbs	+0.07%
MG	+70 Lbs	+0.19%
CM\$	+566	
GM\$	+497	
FM\$	+461	

Santé & Fertilité

LGF	+2.6	77% CD
Durabilité	-0.6	72% CD
Fertilité	+0.5	76% CD
CEL	3.03	78% CD
Taux de conception génisses	+0.5	73% CD
Taux de conception vaches	+1.0	76% CD
AHI	105	

Genes recésifs HH1T, HH2T, HH3T, HH4T, HH5T, HH6T, TC, TD, TL, TN, TR, TV, TY

Index Vêlage

Naissance	8.4%	94% CD	1356 Obs
Vêlage	6.8%	70% CD	0 Obs
Veaux morts nés (taureaux)	7.4%	87% CD	1302 Obs
Veaux Morts Nés (filles)	5.9%	63% CD	0 Obs

Conformation

Filles: 0 | Troupeaux: 0 | CD Type: 79%

	-2	-1	0	1	2	
Type						1.61
Mamelle						1.42
Membres						0.76
Capacité						-0.45
Taille						1.16 Grand
Puissance						0.04 Fort
Profondeur de corps						0.31 Profond
Angularité						1.73 Angulaire
Inclinaison de bassin						0.48 Incliné
Largeur aux ischions						0.27 Large
Membres vue de côté						1.26 Courbé
Membres vue arrière						0.69 Droit
Angle du pied						0.47 Fort
Pointage membres						1.10 Haut
Attache avant						1.55 Fort
Hauteur att. arrière						2.00 Haut
Largeur att. arrière						1.84 Large
Ligament						1.64 Fort
Profondeur de Mamelle						1.06 Peu profond
Placement trayons avant						1.89 rapprochés
Placement trayons arrière						1.77 rapprochés
Longueur des trayons						1.05 Long

SANDSTORM 94HO18609 WALNUTLAWN SANDSTORM-ET

pédigrée

- SIRE: CYCLE DOORMAN JACOBY-ET
- DAM: MISTY SPRINGS LAVANGUARD SUE
- MGS: COMESTAR LAVANGUARD-ET
- MGD: MISTY SPRINGS FBI SUZANNE-ET
- MGGS: GILLETTE BRILEA F B I-ET

Données réelles du terrain

TransitionRight®



Ferti. doses

Numéro	000012508117
Nom	WALNUTLAWN SANDSTORM-ET
statut	99%-NA
Date de naissance	2016-08-01
%consang. attendu	7.2%
aAa	231
DMS	123,234
Kappa Caséine	AA
Beta Caséine	A2/A2
CDCB	04/2020
Propriétaire	ABS Global



DTR: J-Folts Sandstorm Lydia, J Isaac Folts, North Collins, NY

Production

Filles: 0 | Troupeaux: 0 | NM\$: -232 | TPI: +1850

Lait	-761 Lbs	80% CD
MP	-26 Lbs	-0.01%
MG	-1 Lbs	+0.10%
CM\$	-238	
GM\$	-219	
FM\$	-220	

Santé & Fertilité

LGF	-3.5	77% CD
Durabilité	-5.5	70% CD
Fertilité	-1.7	76% CD
CEL	3.03	79% CD
Taux de conception génisses	-0.9	73% CD
Taux de conception vaches	-2.2	76% CD
AHI	97	
Genes recéssifs	HH1T, HH2T, HH3T, HH4T, HH5T, HH6T, TC, TD, TL, TN, TR, TV, TY	

Index Vêlage

Naissance	9.0%	90% CD	494 Obs
Vêlage	11.0%	69% CD	0 Obs
Veaux morts nés (taureaux)	7.9%	80% CD	485 Obs
Veaux Morts Nés (filles)	7.8%	62% CD	0 Obs

Conformation

Filles: 0 | Troupeaux: 0 | CD Type: 80%

	-2	-1	0	1	2	
Type						2.84
Mamelle						2.17
Membres						0.75
Capacité						1.43
Taille						3.61 Grand
Puissance						1.90 Fort
Profondeur de corps						2.40 Profond
Angularité						2.85 Angulaire
Inclinaison de bassin						1.06 Incliné
Largeur aux ischions						2.22 Large
Membres vue de côté						0.18 Courbé
Membres vue arrière						1.24 Droit
Angle du pied						1.96 Fort
Pointage membres						1.48 Haut
Attache avant						3.68 Fort
Hauteur att. arrière						2.94 Haut
Largeur att. arrière						2.70 Large
Ligament						2.34 Fort
Profondeur de Mamelle						2.45 Peu profond
Placement trayons avant						2.68 rapprochés
Placement trayons arrière						2.15 rapprochés
Longueur des trayons						0.21 Long

SHIMMER*RC 29H017442 SCHREUR SHIMMER-ET

pédigrée

- SIRE: MR SALVATORE RC-ET
- DAM: DG HS SCHREUR SUNNY
- MGS: EDG RUBICON-ET
- MGD: MS SUNVIEW COIN SUNGLOW-ET
- MGGS: FARNEAR-TBR-BH CASHCOIN-ET

Données réelles du terrain

TransitionRight®



Ferti. doses

Numéro	000715952043
Nom	SCHREUR SHIMMER-ET
statut	100%-NA
Date de naissance	2017-07-09
%consang. attendu	8.6%
aAa	243
DMS	
Kappa Caséine	BE
Beta Caséine	A1/A2
CDCB	04/2020
Propriétaire	ABS Global



BULL: 29H017442 Schreur SHIMMER*RC

Production

Filles: 0 | Troupeaux: 0 | NM\$: +673 | TPI: +2819

Lait	+1829 Lbs	79% CD
MP	+50 Lbs	-0.02%
MG	+58 Lbs	-0.04%
CM\$	+672	
GM\$	+585	
FM\$	+682	

Santé & Fertilité

LGF	+5.9	76% CD
Durabilité	+2.3	69% CD
Fertilité	-0.2	75% CD
CEL	2.71	77% CD
Taux de conception génisses	+1.6	72% CD
Taux de conception vaches	+1.0	75% CD
AHI	104	
Genes recéssifs	HH1T, HH2T, HH3T, HH4T, HH5T, HH6T, RC, TC, TD, TL, TN, TV, TY	

Index Vêlage

Naissance	6.2%	82% CD	189 Obs
Vêlage	7.1%	70% CD	0 Obs
Veaux morts nés (taureaux)	7.8%	62% CD	194 Obs
Veaux Morts Nés (filles)	5.4%	63% CD	0 Obs

Conformation

Filles: 0 | Troupeaux: 0 | CD Type: 78%

	-2	-1	0	1	2	
Type						1.99
Mamelle						1.60
Membres						1.80
Capacité						0.05
Taille						1.29 Grand
Puissance						0.63 Fort
Profondeur de corps						0.84 Profond
Angularité						1.80 Angulaire
Inclinaison de bassin						-0.62 Ischions hauts
Largeur aux ischions						0.46 Large
Membres vue de côté						0.12 Courbé
Membres vue arrière						2.21 Droit
Angle du pied						1.11 Fort
Pointage membres						1.91 Haut
Attache avant						1.92 Fort
Hauteur att. arrière						2.42 Haut
Largeur att. arrière						2.23 Large
Ligament						0.64 Fort
Profondeur de Mamelle						1.12 Peu profond
Placement trayons avant						1.04 rapprochés
Placement trayons arrière						0.89 rapprochés
Longueur des trayons						0.18 Long

SILVER 29H017573 SEAGULL-BAY SILVER-ET

pédigrée

- SIRE: MOUNTFIELD SSI DCY MOGUL-ET
- DAM: SEAGULL-BAY SNOW DARLING-ET
- MGS: FLEVO GENETICS SNOWMAN-ET
- MGD: AMMON-PEACHEY SHAUNA-ET
- MGGS: ENSENADA TABOO PLANET-ET

Données réelles du terrain

TransitionRight®

★★★★

Ferti. doses

★★★★

22232 Obs

Numéro	000072156794
Nom	SEAGULL-BAY SILVER-ET
statut	100%-NA
Date de naissance	2013-04-10
%consang. attendu	9.5%
aAa	432
DMS	345,135
Kappa Caséine	AB
Beta Caséine	A1/A2
IB-M/USA	04/2020
Propriétaire	ABS Global



DTRS: dtrs l-r: Seagull-Bay Silver 635-ET VG-85, Seagull-Bay Silver 644-ET VG-85, Seagull-Bay Emmy P-ET VG-85, Seagull-Bay Silver 627-ET VG-87, Seagull-Bay Silver 643-ET VG-85, Seagull-Bay Hthr Sidney-ET VG

Production

Filles: 22213 | Troupeaux: 5352 | NM\$: +476 | TPI: +2585

Lait	+663 Lbs	99% CD
MP	+33 Lbs	+0.04%
MG	+75 Lbs	+0.17%
CM\$	+498	
GM\$	+383	
FM\$	+430	

Santé & Fertilité

LGF	+1.4	99% CD
Durabilité	-2.3	93% CD
Fertilité	-2.1	99% CD
CEL	2.99	99% CD
Taux de conception génisses	-0.7	99% CD
Taux de conception vaches	-2.6	99% CD
AHI	107	
Genes recéssifs	HH1T, HH2T, HH3T, HH4T, HH5T, HH6T, TC, TD, TL, TN, TV, TY	

Index Vêlage

Naissance	8.5%	99% CD	54696 Obs
Vêlage	6.9%	99% CD	10064 Obs
Veaux morts nés (taureaux)	8.5%	99% CD	52556 Obs
Veaux Morts Nés (filles)	5.2%	99% CD	9495 Obs

Conformation

Filles: 12019 | Troupeaux: 3276 | CD Type: 99%

	-2	-1	0	1	2	
Type						1.59
Mamelle						1.95
Membres						1.31
Capacité						0.65
Taille						2.05 Grand
Puissance						0.89 Fort
Profondeur de corps						0.86 Profond
Angularité						0.94 Angulaire
Inclinaison de bassin						2.16 Incliné
Largeur aux ischions						-0.54 Etroit
Membres vue de côté						-0.92 Straight
Membres vue arrière						2.36 Droit
Angle du pied						2.30 Fort
Pointage membres						1.42 Haut
Attache avant						2.15 Fort
Hauteur att. arrière						3.33 Haut
Largeur att. arrière						3.06 Large
Ligament						0.39 Fort
Profondeur de Mamelle						1.56 Peu profond
Placement trayons avant						0.89 rapprochés
Placement trayons arrière						0.81 rapprochés
Longueur des trayons						-0.44 Short



Bull Search

24. April 2020

SKYWALKER 29HO18611 BOMAZ SKYWALKER-ET

pédigrée

- SIRE: S-S-I MONTROSS JEDI-ET
- DAM: BOMAZ CABRIOLET 6769
- MGS: CO-OP ROBUST CABRIOLET-ET
- MGD: BOMAZ MOGUL 6010-ET
- MGGS: MOUNTFIELD SSI DCY MOGUL-ET

Données réelles du terrain

TransitionRight®

★★★★★

Ferti. doses

★★

4921 Obs

Numéro	003137878481
Nom	BOMAZ SKYWALKER-ET
statut	99%-I
Date de naissance	2016-11-22
%consang. attendu	8.6%
aAa	342
DMS	
Kappa Caséine	BB
Beta Caséine	A2/A2
CDCB	04/2020
Propriétaire	ABS Global



DAM: Bomaz Cabriolet 6769 GP-83

Production

Filles: 0 | Troupeaux: 0 | NM\$: +617 | TPI: +2686

Lait	+1060 Lbs	81% CD
MP	+56 Lbs	+0.08%
MG	+48 Lbs	+0.03%
CM\$	+657	
GM\$	+583	
FM\$	+530	

Santé & Fertilité

LGF	+4.5	77% CD
Durabilité	+1.0	72% CD
Fertilité	+1.4	77% CD
CEL	2.94	78% CD
Taux de conception génisses	-0.7	82% CD
Taux de conception vaches	+3.3	77% CD
AHI	105	
Genes recésifs	HH1T, HH2T, HH3T, HH4T, HH5C, HH6T, TC, TD, TL, TN, TR, TV, TY	

Index Vêlage

Naissance	4.8%	96% CD	1749 Obs
Vêlage	3.7%	70% CD	0 Obs
Veaux morts nés (taureaux)	6.6%	91% CD	1614 Obs
Veaux Morts Nés (filles)	3.9%	63% CD	0 Obs

Conformation

Filles: 0 | Troupeaux: 0 | CD Type: 79%

	-2	-1	0	1	2	
Type						0.59
Mamelle						1.05
Membres						-0.11
Capacité						-0.38
Taille						-0.10 Court
Puissance						0.02 Fort
Profondeur de corps						-0.01 Peu profond
Angularité						0.52 Angulaire
Inclinaison de bassin						0.07 Incliné
Largeur aux ischions						-0.74 Étroit
Membres vue de côté						-1.95 Straight
Membres vue arrière						-0.09 Panards
Angle du pied						0.16 Fort
Pointage membres						-0.06 Basse
Attache avant						1.15 Fort
Hauteur att. arrière						1.40 Haut
Largeur att. arrière						1.29 Large
Ligament						0.35 Fort
Profondeur de Mamelle						0.67 Peu profond
Placement trayons avant						-0.03 Wide
Placement trayons arrière						-0.24 Wide
Longueur des trayons						-0.33 Short



Bull Search

24. April 2020

SPECTRE 29H018208 DE-SU 13050 SPECTRE-ET

pédigrée

- SIRE: WOODCREST MOGUL YODER-ET
- DAM: DE-SU SUPERSIRE 3349-ET
- MGS: SEAGULL-BAY SUPERSIRE-ET
- MGD: CLEAR-ECHO M-O-M 2150-ET
- MGGS: LONG-LANGS OMAN OMAN-ET

Données réelles du terrain

TransitionRight®

★★★★

Ferti. doses

★★★★★

9900 Obs

Numéro	003130010295
Nom	DE-SU 13050 SPECTRE-ET
statut	99%-I
Date de naissance	2015-08-12
%consang. attendu	8.8%
aAa	165
DMS	
Kappa Caséine	AB
Beta Caséine	A2/A2
IB-M/USA	04/2020
Propriétaire	ABS Global



DTR: ABS Spectre 7193, De Novo Genetics LLC, New Albin, IA

Production

Filles: 139 | Troupeaux: 57 | NM\$: +704 | TPI: +2727

Lait	+1266 Lbs	94% CD
MP	+46 Lbs	+0.02%
MG	+110 Lbs	+0.21%
CM\$	+717	
GM\$	+620	
FM\$	+675	

Santé & Fertilité

LGF	+3.3	87% CD
Durabilité	0.0	73% CD
Fertilité	-0.4	82% CD
CEL	2.99	91% CD
Taux de conception génisses	+1.0	91% CD
Taux de conception vaches	+1.4	81% CD
AHI	99	

Genes recéssifs HH1T, HH2T, HH3T, HH4T, HH5T, HH6T, TC, TD, TL, TN, TR, TV, TY

Index Vêlage

Naissance	5.6%	98% CD	7720 Obs
Vêlage	5.3%	92% CD	57 Obs
Veaux morts nés (taureaux)	6.6%	96% CD	8651 Obs
Veaux Morts Nés (filles)	5.6%	90% CD	54 Obs

Conformation

Filles: 15 | Troupeaux: 7 | CD Type: 86%

	-2	-1	0	1	2	
Type						0.38
Mamelle						-0.21
Membres						-0.20
Capacité						-0.15
Taille						0.93 Grand
Puissance						0.40 Fort
Profondeur de corps						0.72 Profond
Angularité						1.59 Angulaire
Inclinaison de bassin						1.26 Incliné
Largeur aux ischions						0.20 Large
Membres vue de côté						-1.62 Straight
Membres vue arrière						0.34 Droit
Angle du pied						-0.16 Basse
Pointage membres						0.00 Haut
Attache avant						-0.11 Faible
Hauteur att. arrière						0.34 Haut
Largeur att. arrière						0.31 Large
Ligament						-0.62 Faible
Profondeur de Mamelle						-0.32 Profond
Placement trayons avant						0.13 rapprochés
Placement trayons arrière						0.22 rapprochés
Longueur des trayons						-0.36 Short



Bull Search

24. April 2020

SPLENDID-P*RC 29H018285 PINE-TREE SPLENDID-P-ET



pédigrée

- SIRE: ZAHBULLS ALTA1STCLASS-ET
- DAM: PINE-TREE 5100 SS 5933-ET
- MGS: SEAGULL-BAY SUPERSIRE-ET
- MGD: PINE-TREE OHIO COLT 5100-ET
- MGGS: SANDY-VALLEY COLT P-RED-TW

Données réelles du terrain

TransitionRight®



Ferti. doses



2488 Obs

Numéro	000074024998
Nom	PINE-TREE SPLENDID-P-ET
statut	100%-NA
Date de naissance	2015-08-05
%consang. attendu	8.0%
aAa	231
DMS	
Kappa Caséine	BB
Beta Caséine	A2/A2
IB-M/USA	04/2020
Propriétaire	ABS Global



DTR: K-Manor Splendid Rose-Red VG-85, K-Manor Holsteins, Muscoda, WI

Production

Filles: 93 | Troupeaux: 51 | NM\$: +357 | TPI: +2441

Lait	+632 Lbs	92% CD
MP	+25 Lbs	+0.02%
MG	+57 Lbs	+0.11%
CM\$	+368	
GM\$	+268	
FM\$	+335	

Santé & Fertilité

LGF	+1.1	84% CD
Durabilité	+0.4	75% CD
Fertilité	-2.0	79% CD
CEL	2.96	88% CD
Taux de conception génisses	-1.6	84% CD
Taux de conception vaches	-2.3	79% CD
AHI	104	
Genes recésifs	HH1T, HH2T, HH3T, HH4T, HH5T, HH6T, PC, RC, TC, TD, TL, TN, TV, TY	

Index Vêlage

Naissance	11.0%	97% CD	2212 Obs
Vêlage	11.4%	86% CD	33 Obs
Veaux morts nés (taureaux)	8.5%	92% CD	2186 Obs
Veaux Morts Nés (filles)	7.3%	83% CD	32 Obs

Conformation

Filles: 18 | Troupeaux: 12 | CD Type: 86%

	-2	-1	0	1	2	
Type						1.73
Mamelle						2.01
Membres						-0.58
Capacité						-0.07
Taille						2.82 Grand
Puissance						0.17 Fort
Profondeur de corps						0.93 Profond
Angularité						2.22 Angulaire
Inclinaison de bassin						0.27 Incliné
Largeur aux ischions						0.75 Large
Membres vue de côté						-0.33 Straight
Membres vue arrière						-0.94 Panards
Angle du pied						0.99 Fort
Pointage membres						0.28 Haut
Attache avant						2.31 Fort
Hauteur att. arrière						2.85 Haut
Largeur att. arrière						2.62 Large
Ligament						1.95 Fort
Profondeur de Mamelle						2.94 Peu profond
Placement trayons avant						1.31 rapprochés
Placement trayons arrière						1.81 rapprochés
Longueur des trayons						1.11 Long



Bull Search

24. April 2020

TOPSY 29H016667 DE-SU 11228 TOPSY-ET

pédigrée

- SIRE: DE-SU 521 BOOKEM-ET
- DAM: DE-SU 199-ET
- MGS: DE-SU WATSON
- MGD: PINE-TREE MISSY MIRANDA-ET
- MGGS: O-BEE MANFRED JUSTICE-ET

Données réelles du terrain

TransitionRight®

★★★★

Ferti. doses

★★★★★

17053 Obs

Numéro	000070625980
Nom	DE-SU 11228 TOPSY-ET
statut	99%-NA
Date de naissance	2012-03-19
%consang. attendu	8.2%
aAa	342
DMS	135,123
Kappa Caséine	AB
Beta Caséine	A2/A2
IB-M/USA	04/2020
Propriétaire	ABS Global



BULL: 29H016667 De-Su 11228 TOPSY-ET

Production

Filles: 12515 | Troupeaux: 2231 | NM\$: +466 | TPI: +2542

Lait	+1152 Lbs	99% CD
MP	+53 Lbs	+0.06%
MG	+61 Lbs	+0.06%
CM\$	+499	
GM\$	+355	
FM\$	+396	

Santé & Fertilité

LGF	+1.3	98% CD
Durabilité	-0.7	91% CD
Fertilité	-2.7	98% CD
CEL	2.84	99% CD
Taux de conception génisses	+1.4	96% CD
Taux de conception vaches	-2.3	98% CD
AHI	103	

Genes recéssifs HH1T, HH2T, HH3T, HH4T, HH5T, HH6T, TC, TD, TL, TR, TV, TY

Index Vêlage

Naissance	7.2%	99% CD	24646 Obs
Vêlage	5.3%	98% CD	6878 Obs
Veaux morts nés (taureaux)	8.2%	98% CD	21929 Obs
Veaux Morts Nés (filles)	5.8%	98% CD	5478 Obs

Conformation

Filles: 4035 | Troupeaux: 993 | CD Type: 97%

	-2	-1	0	1	2	
Type						0.90
Mamelle						0.57
Membres						0.07
Capacité						0.54
Taille						0.31 Grand
Puissance						0.84 Fort
Profondeur de corps						0.71 Profond
Angularité						1.01 Angulaire
Inclinaison de bassin						-1.08 Ischions hauts
Largeur aux ischions						1.63 Large
Membres vue de côté						2.10 Courbé
Membres vue arrière						0.53 Droit
Angle du pied						-0.23 Basse
Pointage membres						0.15 Haut
Attache avant						1.42 Fort
Hauteur att. arrière						1.31 Haut
Largeur att. arrière						1.21 Large
Ligament						-0.71 Faible
Profondeur de Mamelle						0.39 Peu profond
Placement trayons avant						-1.21 Wide
Placement trayons arrière						-1.45 Wide
Longueur des trayons						1.75 Long



Bull Search

24. April 2020

YODA 29H018545 CAL-ROY-AL YODA-ET

pédigrée

- SIRE: S-S-I MONTROSS JEDI-ET
- DAM: CAL-ROY-AL JENNIE 4713-ET
- MGS: WOODCREST MOGUL YODER-ET
- MGD: HOL-STAR LINER TEROKA-ET
- MGGS: SEAGULL-BAY HEADLINER-ET

Données réelles du terrain

TransitionRight®

★★★★

Ferti. doses

★★★★

3586 Obs

Numéro	003138277108
Nom	CAL-ROY-AL YODA-ET
statut	99%-I
Date de naissance	2016-09-09
%consang. attendu	8.8%
aAa	213
DMS	345,135
Kappa Caséine	BB
Beta Caséine	A1/A2
CDCB	04/2020
Propriétaire	ABS Global



DAM: Cal-Roy-Al Jennie 4713-ET VG-86

Production

Filles: 0 | Troupeaux: 0 | NM\$: +641 | TPI: +2725

Lait	+1567 Lbs	80% CD
MP	+62 Lbs	+0.05%
MG	+70 Lbs	+0.03%
CMS\$	+670	
GM\$	+530	
FM\$	+582	

Santé & Fertilité

LGF	+4.5	77% CD
Durabilité	+0.5	72% CD
Fertilité	-1.2	77% CD
CEL	2.81	78% CD
Taux de conception génisses	-2.0	79% CD
Taux de conception vaches	+0.5	77% CD
AHI	104	
Genes recéssifs	HH1T, HH2T, HH3T, HH4T, HH5C, HH6T, TC, TD, TL, TN, TR, TV, TY	

Index Vêlage

Naissance	8.2%	96% CD	2171 Obs
Vêlage	7.1%	76% CD	0 Obs
Veaux morts nés (taureaux)	7.5%	91% CD	2223 Obs
Veaux Morts Nés (filles)	5.1%	70% CD	0 Obs

Conformation

Filles: 0 | Troupeaux: 0 | CD Type: 80%

	-2	-1	0	1	2	
Type						1.08
Mamelle						1.15
Membres						-0.50
Capacité						0.45
Taille						0.87 Grand
Puissance						0.80 Fort
Profondeur de corps						0.60 Profond
Angularité						0.74 Angulaire
Inclinaison de bassin						0.04 Incliné
Largeur aux ischions						-0.13 Étroit
Membres vue de côté						-2.24 Straight
Membres vue arrière						-0.05 Panards
Angle du pied						0.67 Fort
Pointage membres						-0.29 Basse
Attache avant						1.44 Fort
Hauteur att. arrière						1.75 Haut
Largeur att. arrière						1.61 Large
Ligament						0.07 Fort
Profondeur de Mamelle						1.22 Peu profond
Placement trayons avant						-0.25 Wide
Placement trayons arrière						-0.18 Wide
Longueur des trayons						-0.16 Short



Bull Search

24. April 2020



Christian Grandjean | 079 206 79 68 | christian.grandjean@span.ch

Bonne consultation

[ABSBULLSEARCH.ABSGLOBAL.COM](https://absbullsearch.absglobal.com)